



LAMY LIAISONS ACADEMIE

# E-Learning

## Offre E-Learning

Modules sur étagère personnalisables

Compliance, RGPD et Cybersécurité

---

Qualité de vie au travail et Inclusion

---

Intelligence artificielle

---

Laïcité

---

Management et Leadership

---

Droit du travail

---

Soft skills et Santé mentale

---

Culture d'entreprise

---



## COMPLIANCE, RGPD ET CYBERSÉCURITÉ

Lutte anticorruption .....	7
Bonnes pratiques concurrentielles.....	8
Protection des données personnelles (RGPD) .....	9
Cybersécurité.....	10
Comprendre et s'engager avec la RSE .....	11
LCB-FT – secteur immobilier .....	12
LCB-FT – secteur de l'assurance.....	13
L'éthique dans le milieu professionnel .....	14

## QUALITÉ DE VIE AU TRAVAIL ET INCLUSION

Prévenir les agissements sexistes et le harcèlement sexuel .....	16
Prévenir tout type de harcèlement .....	17
Prévenir le harcèlement moral.....	18
Prévenir les discriminations et favoriser la diversité .....	19
Recruter sans discriminer.....	20
RPS : prévenir et agir au quotidien .....	21
Droit à la déconnexion pour les managers.....	22
Droit à la déconnexion pour les collaborateurs.....	23
Télétravailler sereinement .....	24
Manager en hybride et à distance .....	25
Entretiens annuels et professionnels - managers .....	26
Entretiens annuels et professionnels - collaborateurs .....	27

## INTELLIGENCE ARTIFICIELLE

Maîtriser les meilleures techniques de prompting .....	29
--	----

## SECTEUR PUBLIC

La laïcité pour les agents publics .....	31
--	----

## MANAGEMENT & LEADERSHIP

Maîtriser le management situationnel .....	33
Déléguer pour engager son équipe au quotidien .....	34
Manager la performance individuelle .....	35
Accueillir et résoudre les situations délicates .....	36
Inspirer et engager son équipe .....	37

## DROIT DU TRAVAIL POUR MANAGERS

Planifier les congés et réagir face aux absences.....	39
Organiser le temps de travail de vos équipes.....	39
Veiller à la santé au travail de vos collaborateurs.....	39
Exercer votre pouvoir disciplinaire .....	39
Gérer les départs de vos collaborateurs.....	39
Sécuriser vos recrutements.....	39
Accompagner les évolutions de vos collaborateurs.....	39
Manager un collaborateur représentant du personnel.....	39

## SOFT SKILLS ET SANTÉ MENTALE

Exercer sa pensée critique pour réduire son stress .....	41
Cultiver son adaptabilité professionnelle pour préserver son équilibre .....	42
Soigner ses relations interpersonnelles pour gagner en sérénité .....	43

## CULTURE D'ENTREPRISE

Collaborer efficacement dans un contexte multiculturel.....	45
Participer à la démarche qualité de son organisation .....	46
La culture client au cœur de son action .....	47
Santé et sécurité au travail : comprendre, évaluer, agir .....	48
Coopérer pour une réussite durable.....	49

## FORMATIONS CERTIFIANTES ET/OU ACCOMPAGNÉES

Métiers des Ressources Humaines .....	51
Vos contacts dédiés .....	53

# Notre signature e-Learning



## L'expertise Lamy Liaisons

Des modules conçus avec des experts reconnus et actualisés en continu pour intégrer les évolutions légales et sociétales.

---



## Un design impactant

Chaque module est réalisé avec un studio graphique dédié pour offrir une qualité esthétique optimale.

---



## Une approche inclusive

Des contenus accessibles à tous, qui reflètent la diversité des profils, des métiers et des environnements professionnels.

---



## Une pédagogie adaptée à chaque sujet

Quiz, cas pratiques, exercices et infographies pour favoriser l'engagement et l'ancrage des connaissances.

---



## Un accompagnement personnalisé

Nous accompagnons nos clients avec un suivi de proximité, agile et réactif, à chaque étape de leurs projets.

# Nos modalités de diffusion

Selon votre équipement et le nombre d'apprenants



## Vous avez une plateforme e-learning (LMS)

Achat et livraison des modules au **format SCORM** pour une intégration sur votre plateforme **LMS**

Durée et nombre d'apprenants illimités



## Vous n'avez pas de plateforme e-learning (LMS)

Accès sur notre plateforme **Campus Lamy Liaisons**  
Achat de **licences**

Espace dédié, diffusion, accompagnement des apprenants, reporting et attestations de formation

## Des modules 100 % personnalisables

Le contenu de nos modules e-learning est 100 % personnalisable pour répondre aux exigences uniques de votre organisation.

Nous mettons à votre disposition une palette d'options de personnalisation :

- Intégration de votre logo, de vos procédures, documents et résultats internes
- Personnalisation des écrans à votre contexte, à votre secteur, à vos métiers, à vos valeurs
- Réalisation d'écrans sur-mesure
- Localisation du contenu pour vos implantations internationales

## Une offre multilingue

- Notre offre est accessible en anglais et dans de nombreuses autres langues
- Nos modules peuvent être localisables, c'est-à-dire adaptés aux particularités de chaque pays (normes, réglementations, pratiques spécifiques)

• Mise en situation

Sophie doit diagnostiquer **les besoins de chaque membre de son équipe** pour **adapter** son style de management et maximiser la performance. Elle souhaite en effet **accroître l'efficacité de son équipe**, **respecter les délais** du projet, et **maintenir un haut niveau de motivation** parmi ses collaborateurs.

Cliquez sur les cartes pour en savoir plus sur les actions qu'elle s'approprie à réaliser.

Évaluation des compétences et de la motivation

Analyse du contexte

Adaptation du style de management

• Personnalisation du management

Adapter le style de management aux besoins spécifiques de chaque collaborateur.

Malik gagne en **compétence** et **assurance** grâce à une gestion adaptée.

Carole se sent **valorisée** et **performe** à haut niveau grâce à la liberté accordée.

**Bénéfices pour tous**

- Optimise la performance de l'équipe.
- Améliore la motivation
- Assure la réussite des projets.

• Les quatre styles de management principaux

**Le style directif** Le manager donne des instructions précises et supervise de près.

**Situations adaptées**

- » Projets à risque élevé
- » Délais serrés
- » Crise ou urgence
- » Tâches répétitives

**Situations non adaptées**

- » Projets créatifs
- » Environnements collaboratifs
- » Développement personnel
- » Long terme

**Exemple**

Lorsque Malik, un nouveau membre de l'équipe, rejoint l'équipe et n'est pas encore familiarisé avec les procédures, le **manager** explique en détail chaque étape du processus et surveille de près pour s'assurer que tout est fait correctement.

# **Compliance, RGPD et Cybersécurité**



# LUTTE ANTICORRUPTION

Un nouveau module e-learning pour former vos collaborateurs les plus exposés

## e-learning

La lutte contre la corruption impose de nombreuses obligations aux entreprises, dont la formation des publics exposés. Des faits de corruption peuvent avoir des conséquences graves pour l'entreprise et les individus.

Cet e-learning aborde les situations de corruption, que ce soit dans le secteur privé ou public, incluant le trafic d'influence et les conflits d'intérêt.

Vous y découvrirez des stratégies pour prévenir ces comportements et encourager les bonnes pratiques en entreprise, en promouvant l'intégrité, la transparence et le respect des dispositifs internes de votre organisation (ex. : Procédure d'alerte).

### Objectifs de la formation :

- Répondre à votre obligation de formation afin de prévenir tout risque de corruption
- Identifier les situations complexes de corruption et les évaluer
- Savoir réagir en situation réelle en intégrant les bons réflexes

### À qui s'adresse cette formation ?

- Collaborateurs
- Managers & directeurs opérationnels
- Comité de direction, Comex
- Et tout public exposé à un risque de corruption


### Modalités techniques :

- Livraison au format SCORM sur votre plateforme LMS
  - Ou diffusion via notre plateforme Lamy Liaisons
- Toute personnalisation possible

**Durée :** 30 minutes

**Langues disponibles :** Français, Anglais, Espagnol, Italien, Allemand, Roumain, Turc, Slovaque, Polonais, Néerlandais, Arabe, Russe et Portugais

Localisation possible en toute langue

Retour au sommaire 

## COMPLIANCE

### Parcours pédagogique

#### 1. Présentation de la formation

- Objectifs et déroulé
- Mise en situation avec cas fil rouge présentant une situation à risque de corruption

#### 2. Comprendre le risque de corruption

- Infographie interactive : La corruption est un fléau mondial
- Quiz : Quel est l'intérêt d'un dispositif de conformité anticorruption ?
- Les poursuites et sanctions
- Quiz : Les conséquences de la corruption (judiciaires, financières, réputationnelles...)

#### 3. Identifier les formes de corruption

- Cas pratiques : Les différents types de corruption : publique/privée - active/passive.
- Infographies : Les contextes à risques (obtention d'autorisations administratives, contrôle, certification, zones géographiques à risques etc.)
- Infographies : Qu'est-ce que le trafic d'influence et le conflit d'intérêts ?
- Cas pratique et quiz : Comment réagir face à ce type de situations ?

#### 4. Connaître et respecter le dispositif anticorruption de votre organisation

- Quiz : qui dois-je alerter ?
- Les procédures internes : Code de conduite ; Dispositif d'alerte ; Cartographie des risques...

#### 5. Adopter le bon comportement face au risque de corruption : 5 cas pratiques thématiques.

#### 6. Test de validation des acquis

- Questionnaire sur les aspects clés de la formation
- Certificat de réussite

↓ Fiche mémo téléchargeable

## CONTACT

**Julie MALBETE**

Responsable du Service E-Learning

06 23 94 07 24 - [julie.malbete@lamyliaisons.fr](mailto:julie.malbete@lamyliaisons.fr)



# BONNES PRATIQUES CONCURRENTIELLES

Sécuriser ses pratiques pour respecter le droit de la concurrence

e-learning

Le droit de la concurrence interdit aux entreprises de s'entendre avec leurs concurrents pour restreindre la concurrence. De même, les entreprises ne peuvent profiter de leur position de force sur le marché pour en abuser au détriment de leurs concurrents.

La violation du droit de la concurrence expose l'entreprise et les personnes y ayant pris part à des sanctions civiles et pénales. Ainsi, sensibiliser les collaborateurs est une étape essentielle pour prévenir les risques. Ce module à la pédagogie interactive et appliquée, aborde les comportements à risque au quotidien et les bonnes pratiques à adopter.

## Les objectifs de la formation :

- Prendre conscience des règles de bonne concurrence
- Intégrer les interdictions dans sa pratique quotidienne
- Fixer les règles internes à adopter dans l'entreprise
- Acquérir les bons réflexes en situation et prévenir les dérives
- Identifier les acteurs internes à contacter en cas de doute

## À qui s'adresse cette formation ?

- Tout collaborateur
- Les managers
- Les équipes commerciales et juridiques
- La direction de l'entreprise

## Modalités techniques :

- Livraison au format SCORM sur votre plateforme LMS
  - Ou diffusion via notre plateforme Lamy Liaisons
- Toute personnalisation possible

**Durée :** 35 minutes

**Langues disponibles :** Français, Anglais, Italien, Portugais, Allemand et Espagnol

*Localisation possible en toute langue*

Retour au sommaire ↩

## COMPLIANCE

### Parcours pédagogique

1. Qui est concerné par le respect du droit de la concurrence ?
2. Qu'est-ce qu'une information sensible ?
  - Les critères d'appréciation
  - Le transfert d'informations sensibles intra-groupe
  - Les règles internes à mon entreprise
3. Les échanges avec des concurrents. Comment réagir ?
4. La collecte et le recueil d'informations (Benchmarking)
5. Les ententes horizontales et verticales
6. La concurrence déloyale et les abus de position dominante
7. Comment coopérer temporairement avec des concurrents ? (option)
8. Cas pratiques : réagir à bon escient lors de situations à risque
  - Évaluer la bonne acquisition des éléments clés du droit de la concurrence.

Quiz final de validation des acquis avec attestation de réussite.

↓ Fiche mémo téléchargeable

## CONTACT

**Julie MALBETE**

Responsable du Service E-Learning

06 23 94 07 24 - [julie.malbete@lamyliaisons.fr](mailto:julie.malbete@lamyliaisons.fr)



# PROTECTION DES DONNÉES (RGPD)

Intégrer le respect du rgpd pour une gestion professionnelle de ses données



Le RGPD (Règlement Général sur la Protection des Données), ou GDPR en anglais, continue de révolutionner la protection des données personnelles. Depuis son entrée en vigueur, il a transformé les pratiques des entreprises en introduisant de nouveaux droits pour les individus et de nouvelles obligations pour les entreprises.

Comment appréhender ce sujet parfois technique et complexe ?

Nous avons choisi de proposer une formation interactive et facile à comprendre pour tout apprenant.

## Objectifs de la formation :

- Comprendre le contexte du RGPD
- Intégrer les points clés du RGPD grâce à un parcours ludique
- Sensibiliser les collaborateurs aux impacts du RGPD dans leur quotidien

## À qui s'adresse cette formation ?

- À tous !
- Services RH, Marketing, Juridique, Finance, ...

## Modalités techniques :

- Livraison du module au format SCORM
  - Ou diffusion via notre plateforme Lamy Liaisons
- Toute personnalisation possible

**Durée** : 35 minutes

**Langues disponibles** : Français, anglais, espagnol et allemand  
*Localisation possible en toute langue*

## COMPLIANCE

### Parcours pédagogique

#### 1. Enjeux des data

- Les fausses bonnes idées sur le traitement des données
- Les menaces et les risques

#### 2. Données personnelles

- Précisons les termes
- Identifier les différents types de données personnelles
- Les données sensibles et leurs usages

#### 3. Traitement des données

- Le traitement des données et le rôle des différents acteurs : marketing, RH, Tech, commercial...
- La notion de consentement
- Nouveau contexte de l'IA

#### 4. Traitement des données

- Les transferts de données personnelles
- Le contexte du RGPD
- Les principes clés du RGPD

#### 5. RGPD - Les nouveaux droits

- Les droits de la personne concernée
- Les nouvelles obligations et les sanctions

#### 6. Responsabilité

- Conservation et mesures de sécurité
- Gérer une faille de sécurité

#### QUIZ D'ÉVALUATION

Évaluer la bonne acquisition des éléments clés du module

↓ Fiche mémo téléchargeable

## CONTACT

**Julie MALBETE**

Responsable du Service E-Learning

06 23 94 07 24 - [julie.malbete@lamyliaisons.fr](mailto:julie.malbete@lamyliaisons.fr)



# CYBERSÉCURITÉ : LES BONS GESTES AU QUOTIDIEN

Augmentez la protection de votre organisation

e-learning

Les risques de cyberattaques concernent tous les collaborateurs quels que soient leur niveau de responsabilité, la taille et le type d'organisation dans laquelle ils travaillent. Seules 50% des attaques sont détectées par la DSI, le reste étant signalé par les collaborateurs. Les salariés jouent un rôle fondamental dans la protection de leur entreprise.

## Les objectifs de la formation :

- Reconnaître les risques auxquels vous pouvez être confronté directement en tant que salarié
- Vous protéger des cyberattaques les plus courantes dans votre environnement de travail
- Appréhender les règles de cybersécurité hors du bureau (mobilité, télétravail...)
- Identifier les failles de cybersécurité et réagir à bon escient en cas de cyberattaque

## À qui s'adresse cette formation ?

- Tout collaborateur
- Les managers
- La direction de l'entreprise

## Modalités techniques :

- Livraison au format SCORM sur votre plateforme LMS
  - Ou diffusion via notre plateforme Lamy Liaisons
- Toute personnalisation possible

**Durée :** 25 minutes

**Langues disponibles :** Français, Anglais et Espagnol  
*Localisation possible en toute langue*

## COMPLIANCE

### Parcours pédagogique

1. **Mise en situation** : des pratiques à risque qui peuvent sembler anodines (ex. : transfert de fichiers)
2. **Quiz & infographie** : quelles menaces pèsent sur les données des entreprises ?
3. **Point & click** : identifier les menaces les plus courantes de phishing (mails, linked'in...)
4. **Infographie** : comment configurer un mot de passe sécurisé et mémorisable ?
5. **Mise en situation** : les bonnes pratiques à adopter avant de partir en déplacement (stockage, wifi...)
6. **Point & click** : les outils numériques à risque (ex. : goodies offerts lors d'un salon)
7. **Infographie** : quelques signes pour détecter une cyberattaque
8. **Quiz** : réagir et savoir qui contacter en cas de cyberattaque
9. **Quiz d'évaluation** : évaluer la bonne acquisition des éléments clés du processus d'apprentissage

↓ **Fiche mémo téléchargeable**

## CONTACT

**Julie MALBETE**

Responsable du Service E-Learning

06 23 94 07 24 - [julie.malbete@lamyliaisons.fr](mailto:julie.malbete@lamyliaisons.fr)



# COMPRENDRE ET S'ENGAGER AVEC LA RSE

Sensibiliser les collaborateurs aux enjeux de la RSE  
pour passer à l'action

**e-**learning

En France, la loi Pacte (2019) oblige toutes les entreprises françaises à prendre en considération les enjeux environnementaux et sociaux dans la gestion de leurs activités.

En Europe, comme ailleurs, les responsabilités des entreprises et les obligations de transparence sont grandissantes et d'actualité.

Il est du devoir des entreprises de répondre aux évolutions légales sur ce sujet, voire de les anticiper pour assurer une performance à long terme.

Ce module e-learning permettra de sensibiliser l'ensemble des collaborateurs aux grands principes de la RSE tout en leur permettant de maîtriser les bonnes pratiques au quotidien.

## Objectifs de la formation :

- Connaître les avantages de la RSE et les attentes auxquelles elle répond pour les clients et partenaires (orientation business) ;
- Identifier les bienfaits de la RSE pour les collaborateurs d'une entreprise (RH) ;
- Intégrer la RSE dans vos pratiques professionnelles quotidiennes et prendre en compte les économies d'énergie.

## À qui s'adresse cette formation ?

- Tout collaborateur
- Les managers
- La direction de l'entreprise

## Modalités techniques :

- Livraison au format SCORM sur votre plateforme LMS
  - Ou diffusion via notre plateforme Lamy Liaisons
- Toute personnalisation possible

**Durée :** 25 minutes

**Langues disponibles :** Français et Anglais  
*Localisation possible en toute langue*

## RSE

### Parcours pédagogique

1. Mise en situation :
  - Les avantages de la RSE pour les clients et les parties prenantes (performance)
2. Quiz : Les idées reçues sur la RSE
3. Glissez-déposez :
  - Intégrer la RSE lors de la conception d'un nouveau produit ou service
4. Infographie :
  - Comment éviter le Greenwashing ?
5. La RSE et le bien-être des collaborateurs :
  - Droit à la déconnexion
  - Égalité femme - homme
  - Équilibre vie professionnelle - vie perso
  - Les équipements de sécurité
  - La formation
  - Le Devoir de vigilance
6. Quiz : les bons réflexes écologiques et économiques au quotidien

### QUIZ D'ÉVALUATION

Evaluer la bonne acquisition des éléments clés du processus d'apprentissage.

↓ **Fiche mémo téléchargeable**

## CONTACT

**Julie MALBETE**

Responsable du Service E-Learning

06 23 94 07 24 - [julie.malbete@lamyliaisons.fr](mailto:julie.malbete@lamyliaisons.fr)



# LUTTE CONTRE LE BLANCHIMENT DES CAPITAUX ET LE FINANCEMENT DU TERRORISME - Secteur Immobilier

Face aux risques et aux obligations, formez vos équipes aux bons réflexes « LCB-FT »



Secteur à risque en termes d'opérations de blanchiment de capitaux ou encore de financement du terrorisme, le secteur immobilier se doit d'être très à jour dans ses pratiques. Ainsi l'obligation de vigilance qui s'impose aux acteurs du secteur, leur donne la responsabilité d'identifier les situations à risque et de réagir idéalement à la fois pour sécuriser et développer les opérations immobilières. Cet e-learning permet de mieux comprendre les contours de ce sujet complexe et de se projeter dans la pratique professionnelle.

## Objectifs de la formation :

- Comprendre les enjeux de la LCB-FT et les obligations qui s'imposent aux acteurs de l'immobilier
- Connaître les sanctions encourues
- Mettre en œuvre l'obligation déclarative
- Identifier les principaux schémas de blanchiment et anticiper les situations à risques

## À qui s'adresse cette formation ?

- Agents et conseillers immobiliers, ...
  - Responsables de programme, experts, gestionnaires
  - Agents des établissements bancaires et de financement de l'immobilier
- ▷ Tout public exposé au risque LCB-FT dans l'immobilier

## Modalités techniques :

- Livraison au format SCORM sur votre plateforme LMS
  - Ou diffusion via notre plateforme Lamy Liaisons
- Toute personnalisation possible

**Durée :** 45 minutes

**Langues disponibles :** Français et Anglais

Localisation possible en toute langue

## COMPLIANCE

### Parcours pédagogique

1. Les enjeux de la lutte contre le blanchiment et le financement du terrorisme
2. Les sanctions encourues en cas de non-respect des obligations de prévention
  - Les obligations de prévention
  - Le panorama des sanctions
3. Les obligations en termes de formation, procédures et contrôles internes et de vigilance
  - Les obligations liées au dispositif LCB-FT
  - L'approche par les risques et connaissance client (KYC)
  - Le gel des avoirs et les PPE
4. La mise en œuvre de l'obligation déclarative
  - Sur les interactions du collaborateur avec les autorités compétentes
  - La déclaration de soupçon au cœur du dispositif
  - Les obligations déclaratives
5. Les principaux schémas de blanchiment dans le secteur immobilier
  - Des critères de risque au schéma de blanchiment
  - Les principales typologies de blanchiment
6. Évaluation et certificat de réussite

 **Fiche mémo téléchargeable**

## CONTACT

**Julie MALBETE**

Responsable du Service E-Learning

06 23 94 07 24 - [julie.malbete@lamyliaisons.fr](mailto:julie.malbete@lamyliaisons.fr)



# LUTTE CONTRE LE BLANCHIMENT DES CAPITAUX ET LE FINANCEMENT DU TERRORISME - Secteur des assurances

Face aux risques et aux obligations, formez vos équipes aux bons réflexes « LCB-FT »



Secteur à risque en termes d'opérations de blanchiment de capitaux ou encore de financement du terrorisme, le secteur des assurances se doit d'être à jour dans ses pratiques. Ainsi, l'obligation de vigilance qui s'impose aux acteurs du secteur, leur donne la responsabilité d'identifier les situations à risque et de réagir idéalement pour sécuriser et développer les opérations d'assurance. Cet e-learning permet de mieux comprendre les contours de ce sujet complexe tout en se projetant dans sa pratique professionnelle.

## Objectifs de la formation :

- Comprendre les enjeux de la LCB-FT et les obligations qui s'imposent aux acteurs du secteur des assurances
- Connaître les sanctions encourues
- Mettre en œuvre l'obligation déclarative
- Identifier les principaux schémas de blanchiment et anticiper les situations à risques

## À qui s'adresse cette formation ?

- Agents et conseillers en assurances, ...
- Intermédiaires d'assurance (courtiers, agents généraux...)
- Les acteurs des mutuelles et autres entreprises du secteur
- Tout public exposé au risque LCB-FT dans les assurances

## Modalités techniques :

- Livraison au format SCORM sur votre plateforme LMS
  - Ou diffusion via notre plateforme Lamy Liaisons
- Toute personnalisation possible

**Durée :** 45 minutes

**Langues disponibles :** Français

Localisation possible en toute langue

## COMPLIANCE

### Parcours pédagogique

1. Les enjeux de la lutte contre le blanchiment et le financement du terrorisme
2. Les sanctions encourues en cas de non-respect des obligations de prévention
  - Les obligations de prévention
  - Le panorama des sanctions
3. Les obligations en termes de formation, procédures et contrôles internes et de vigilance
  - Les obligations liées au dispositif LCB-FT
  - L'approche par les risques
  - Le gel des avoirs et les PPE
  - La connaissance client (KYC)
4. La mise en œuvre de l'obligation déclarative
  - Les interactions avec les autorités compétentes
  - La déclaration de soupçon au cœur du dispositif
  - Les potentiels contrôles
5. Les principaux schémas de blanchiment dans le secteur des assurances
  - Des critères de risques aux schémas de blanchiment
  - Les principales typologies de blanchiment

6. Evaluation avec quiz final et certificat de réussite

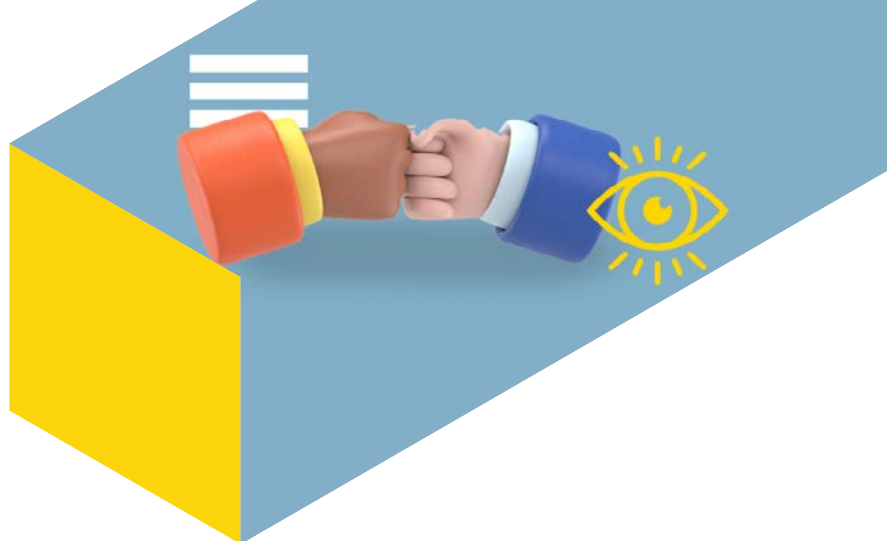
↓ Fiche mémo téléchargeable

## CONTACT

**Julie MALBETE**

Responsable du Service E-Learning

06 23 94 07 24 - [julie.malbete@lamyliaisons.fr](mailto:julie.malbete@lamyliaisons.fr)



# L'ÉTHIQUE DANS LE MILIEU PROFESSIONNEL

Faites de l'éthique professionnelle un engagement collectif et une valeur centrale de votre entreprise

e-learning

L'éthique se définit comme l'ensemble des principes moraux qui sont à la base de la conduite d'une personne. Au-delà des aspects légaux, chaque collaborateur est confronté à des dilemmes éthiques dans sa pratique professionnelle : sur plusieurs thématiques comme la protection des actifs, la concurrence loyale, les principes de non-discrimination, l'adoption de pratiques commerciales ou collaboratives vertueuses.

En renforçant la culture éthique dans l'entreprise, chaque membre de l'organisation apprendra à adopter des comportements éthiques au quotidien. Grâce à des mises en situation concrètes et des outils pratiques d'aide à la décision, ce module vous permettra de vous familiariser avec les meilleures pratiques éthiques. Que ce soit par exemple lors du lancement de nouveaux produits ou lors de la gestion des impacts des impacts environnementaux, les collaborateurs seront capables d'aborder chaque défi éthique avec confiance et pragmatisme.

## Les objectifs de la formation :

- Créer un engagement individuel et collectif envers l'éthique professionnelle
- Construire une culture de l'éthique autour de l'acquisition de réflexes éthiques en entreprise
- Intégrer et adapter les enjeux d'éthique en fonction des impacts du projet, de sa nature, et/ou de son ampleur

## À qui s'adresse cette formation ?

- Vos collaborateurs
- Vos managers & directeurs opérationnels
- Votre Comité de direction, Comex
- Mais aussi vos partenaires nationaux et internationaux

## Modalités techniques :

- Livraison au format SCORM sur votre plateforme LMS
  - Ou diffusion via notre plateforme Lamy Liaisons
- Toute personnalisation possible

**Durée :** 25 minutes

**Langues disponibles :** Français

Localisation possible en toute langue

Retour au sommaire ↩

## COMPLIANCE

### Parcours pédagogique

#### 1. De l'éthique individuelle à l'éthique professionnelle.

- Mise en situation : Qu'est-ce que l'éthique dans le milieu professionnel ?
- Infographie sur l'entreprise éthique (norme ISO 26 000).

#### 2. L'éthique professionnelle au quotidien : de quelles situations s'agit-il ?

- Infographie : Qu'est-ce qu'un dilemme éthique ?
- Mises en situation : Protéger les actifs de l'entreprise / Gérer les conflits d'intérêts / Lutter contre les discriminations / Favoriser une concurrence loyale / Agir avec intégrité / Décider avec impartialité.
- Infographie : Quels outils pour réagir avec éthique ? (Code éthique).

#### 3. Comment intégrer l'éthique à nos décisions et métiers ?

- Infographie : Quelle démarche éthique adopter ?
- Cas pratiques avec clés décisionnelles :
  - Clé n°1 : être bien informé
  - Clé n°2 : croiser les points de vue
  - Clé n°3 : faire preuve de transparence
- Quiz : Développer une culture éthique.

#### 4. Synthèse des acquis du module

##### Fiche mémo

Évaluer la bonne acquisition des éléments clés de l'éthique des affaires avec certificat de réussite

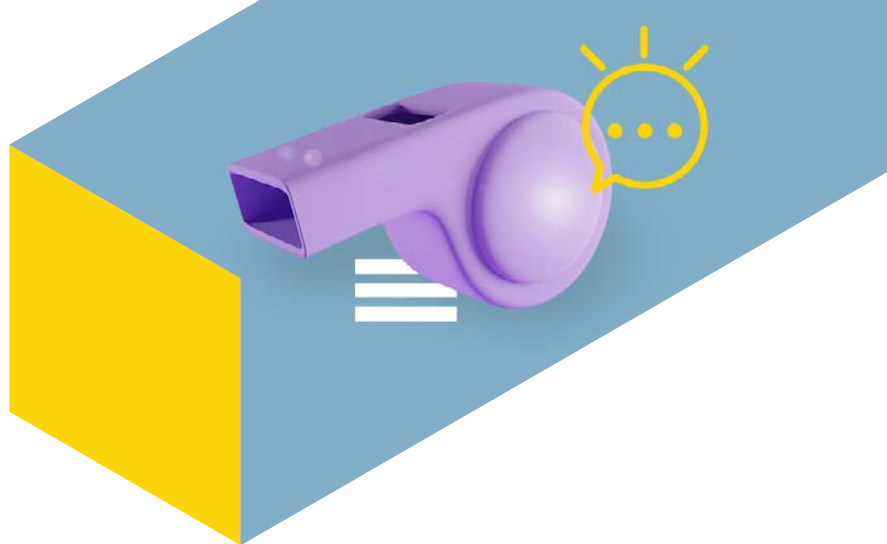
## CONTACT

**Julie MALBETE**

Responsable du Service E-Learning

06 23 94 07 24 - [julie.malbete@lamyliaisons.fr](mailto:julie.malbete@lamyliaisons.fr)

# **Qualité de Vie au Travail et Inclusion**



# PRÉVENIR LES AGISSEMENTS SEXISTES ET LE HARCÈLEMENT SEXUEL

Comment identifier et réagir face à ce type de comportements inappropriés en entreprise ?

e-learning

Les manifestations du sexisme et du harcèlement sexuel au travail sont multiformes et complexes : elles peuvent être ressenties différemment selon les personnes qui les subissent et être lourdes de conséquences pour les individus qui en sont victimes.

Comment réagir face à un comportement sexiste ou à un harcèlement sexuel ? Comment le signaler en entreprise ? Il est essentiel de sensibiliser l'ensemble des salariés à l'importance d'un environnement de travail respectueux et sécurisé.

## Objectifs de la formation :

- Identifier les agissements sexistes au travail et leurs différentes manifestations en entreprise
- Détecter des faits de harcèlement sexuel
- Prendre conscience des conséquences pour la victime et l'entreprise
- Être à l'écoute pour réagir à temps en tant que collègue ou manager

## À qui s'adresse cette formation ?

- Tout collaborateur
- Les managers
- Les équipes ressources humaines
- Les partenaires sociaux

## Modalités techniques :

- Livraison au format SCORM sur votre plateforme LMS
  - Ou diffusion via notre plateforme Lamy Liaisons
- Toute personnalisation possible

**Durée :** 25 minutes

**Langues disponibles :** Français et Anglais

*Localisation possible en toute langue*

Retour au sommaire ↩

## QVTC

### Parcours pédagogique

1. Mise en situation : faire la distinction entre agissements sexistes, humour et séduction
2. Légal quiz : connaître la définition légale et les différentes formes d'agissements sexistes
3. Buzzer : sexiste ou non sexiste ?  
→ Les sanctions disciplinaires et judiciaires encourues
4. Glissé-déposé : Les conséquences pour la victime et l'entreprise
5. Quiz audio : Comment réagir à ce type de faits ?
6. Quiz : Comment recadrer et signaler au besoin en tant que collègue ou manager
7. Quiz : Appréhender des faits de harcèlement sexuel ?
8. Infographie interactive : A qui s'adresser dans l'entreprise ?

### QUIZ D'ÉVALUATION

Évaluer la bonne acquisition des éléments clés du module e-learning

↓ Fiche mémo téléchargeable

## CONTACT

**Julie MALBETE**

Responsable du Service E-Learning

06 23 94 07 24 - [julie.malbete@lamyliaisons.fr](mailto:julie.malbete@lamyliaisons.fr)



## PRÉVENIR TOUT TYPE DE HARCÈLEMENT (AGISSEMENTS SEXISTES, HARCÈLEMENT SEXUEL ET MORAL)

Identifier les comportements à risque et savoir réagir face à ce type de situation



Les comportements sexistes et le harcèlement sexuel sont des défis importants à surmonter dans le milieu professionnel. En Europe, 60 % des femmes déclarent avoir été victimes de sexisme ou de harcèlement sexuel au cours de leur vie professionnelle.

En parallèle, le harcèlement moral demeure une préoccupation significative, touchant 8 % des travailleurs européens au cours des 12 derniers mois et affectant 1 salarié sur 4 en France au cours de leur carrière. Une situation avérée de harcèlement, qu'il soit sexuel ou moral, marque un tournant majeur pour toute entreprise.

La sensibilisation des collaborateurs est donc une étape cruciale pour prévenir ces comportements inappropriés et favoriser des bonnes réactions.

### Objectifs de la formation :

- Identifier les comportements inappropriés pour les signaler à temps
- Connaître les règles légales et les sanctions
- Être à l'écoute pour réagir à temps
- Identifier les bons interlocuteurs

### À qui s'adresse cette formation ?

- Tout collaborateur
- Les managers
- Les équipes ressources humaines
- Les partenaires sociaux

### Modalités techniques :

- Livraison au format SCORM sur votre plateforme LMS
  - Ou diffusion via notre plateforme Lamy Liaisons
- Toute personnalisation possible

**Durée :** 35 minutes

**Langues disponibles :** Français et Anglais  
*Localisation possible en toute langue*


## QVCT

### Parcours pédagogique

- 1. Les manifestations du sexisme en entreprise**
  - Mises en situation : identifier les comportements sexistes courants en milieu professionnel.
- 2. Les faits de harcèlement sexuel & moral en France et dans le monde**
  - Cas pratiques et quiz : comprendre la diversité des problématiques
- 3. Le cadre légal du harcèlement**
  - Connaître les textes de loi applicables
  - Identifier les sanctions encourues
- 4. Les situations courantes de harcèlement**
  - En dehors du temps et du lieu de travail
  - À travers des outils numériques
  - Avec des propos et gestes portant atteinte à la dignité et à la santé mentale et/ou physique
- 5. Comment réagir ?**
  - Évaluer activement la situation, en parler ou recadrer.
  - Protéger la victime et les témoins avec le signalement.

### QUIZ FINAL D'ÉVALUATION

Les bons réflexes à adopter pour identifier et recadrer les comportements déviants.

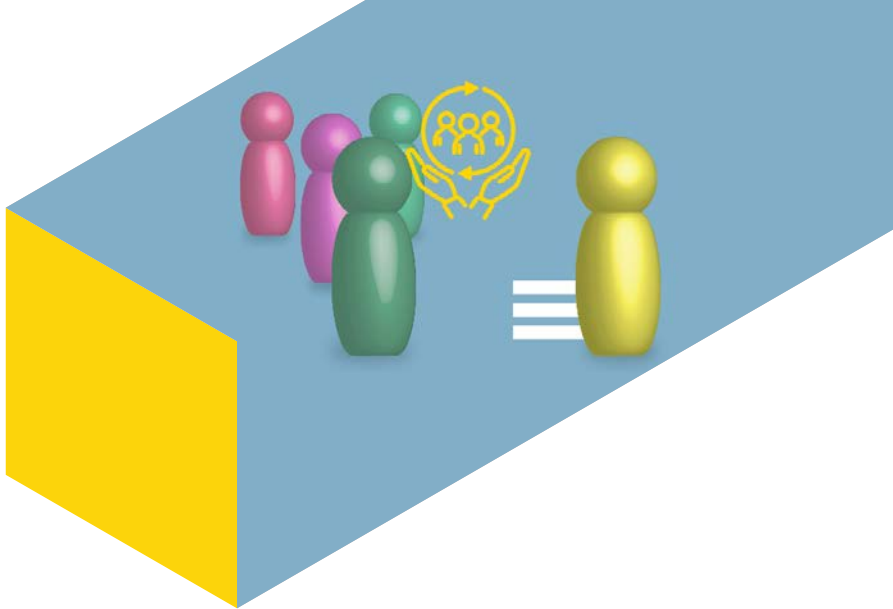
 [Fiche mémo téléchargeable](#)

### CONTACT

**Julie MALBETE**

Responsable du Service E-Learning

06 23 94 07 24 - [julie.malbeta@lamyliaisons.fr](mailto:julie.malbeta@lamyliaisons.fr)



# PRÉVENIR LE HARCÈLEMENT MORAL

Connaître pour mieux appréhender les situations à risque

e-learning

Une situation avérée de harcèlement moral marque un avant et un après dans l'histoire d'une entreprise. Outre la sanction envers le salarié harceleur, la direction doit mettre en place des mesures de prévention comme des formations pour éviter qu'un tel événement ne se reproduise.

Ce module E-learning permet d'appréhender ce type de situation pour mieux s'en prémunir : Quels sont précisément les faits mis en cause ? Comment puis-je faire la nuance entre pouvoir de direction et harcèlement moral ? Quelles bonnes pratiques de communication pouvons-nous adopter pour les éviter ? Quels acteurs puis-je contacter...

## Objectifs de la formation :

- Identifier les comportements déviants pour les signaler à temps
- Connaître les règles légales et les sanctions
- Être à l'écoute pour réagir à temps
- Identifier les bons interlocuteurs

## À qui s'adresse cette formation ?

- Tout collaborateur
- Les managers
- Les équipes ressources humaines
- Les partenaires sociaux

## Modalités techniques :

- Livraison au format SCORM sur votre plateforme LMS
- Ou diffusion via notre plateforme Lamy Liaisons

Toute personnalisation possible

**Durée :** 25 minutes

**Langues disponibles :** Français et Anglais

Localisation possible en toute langue

Retour au sommaire ↩

## QVCT

### Parcours pédagogique

1. Mise en situation : distinguer ce qui est harcèlement moral de ce qui n'en est pas

2. Legal quiz : savoir bien qualifier des faits à partir de la définition légale

3. Reconnaître les situations à risque :

- Pression excessive
  - Propos dégradants et humiliants
  - Isolement, exclusion.
- Les sanctions disciplinaires et judiciaires encourues

4. Cas pratiques : Comment bien communiquer pour éviter tout risque.

- Éviter les réactions excessives
- Adopter le bon discours
- Être un relais en interne
- Mettre les formes par e-mail

5. Comment réagir ?

- Évaluer la situation et en parler
- Protéger la victime et les témoins

6. Le processus d'enquête interne.

À qui s'adresser dans l'entreprise et en dehors ?  
Quels sont les outils disponibles ?

### QUIZ D'ÉVALUATION

Évaluer la bonne acquisition des éléments clés du processus d'apprentissage.

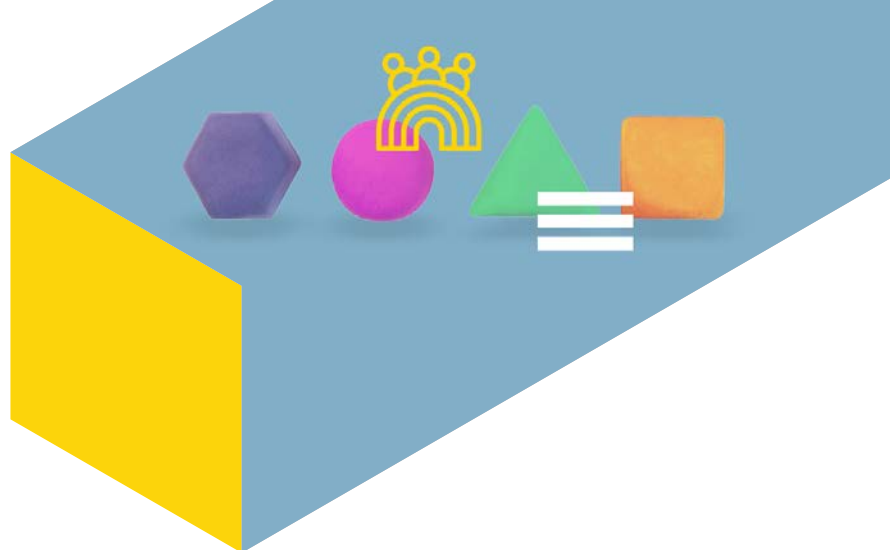
↓ Fiche mémo téléchargeable

## CONTACT

Julie MALBETE

Responsable du Service E-Learning

06 23 94 07 24 - julie.malbete@lamyliaisons.fr



# PRÉVENIR LES DISCRIMINATIONS ET FAVORISER LA DIVERSITÉ

Sécuriser ses pratiques tout en faisant progresser son entreprise

e-learning

1 européen sur 8 estime faire partie d'un groupe exposé au risque de discrimination en raison de son origine ethnique, de son handicap, de son sexe, de son orientation sexuelle, de son âge ou encore de ses convictions. C'est ce que révèle une étude récente de la Commission européenne.

Chacun peut être acteur ou victime de discriminations en entreprise.

Ainsi, sensibiliser les collaborateurs est une étape essentielle pour prévenir la discrimination et promouvoir la diversité en direction plus particulièrement des femmes, des différentes nationalités, des générations (jeunes et seniors), des personnes en situation de handicap ou encore des différentes orientations sexuelles ou de genre. Ce module constitue une phase cruciale pour améliorer la performance, encourager des relations collectives respectueuses et favoriser une meilleure cohésion.

## Objectifs de la formation :

- Sécuriser et adopter les bons comportements
- Intégrer le principe de non-discrimination
- Réagir de façon appropriée face aux discriminations
- Prendre conscience de la diversité en entreprise
- Promouvoir des mesures quotidiennes et adaptées en faveur de la diversité

## À qui s'adresse cette formation ?

- Tout collaborateur
- Les managers
- Les équipes ressources humaines
- Les partenaires sociaux

## Modalités techniques :

- Livraison au format SCORM sur votre plateforme LMS
  - Ou diffusion via notre plateforme Lamy Liaisons
- Toute personnalisation possible

**Durée :** 35 minutes

**Langues disponibles :** Français, Anglais

Localisation possible en toute langue

Retour au sommaire ↩

## QVCT

### Parcours pédagogique

#### 1. Les discriminations dans le monde professionnel

- Mise en situation : un exemple de comportement discriminant inconscient exercé lors de l'entretien annuel
- Quiz : sensibilisation au contexte des discriminations au travail

#### 2. Le cadre légal des discriminations :

- Les 25 critères de discriminations
- Le principe de non-discrimination
- Les sanctions encourues

#### 3. Les situations courantes de discriminations :

- Handicap (recrutement)
- Femmes (congés parentaux)
- Origine culturelle et sociale

#### 4. Réagir de façon appropriée en situation professionnelle

- Les responsabilités de l'entreprise
- Comment signaler ?

#### 5. Comprendre les mécanismes de production des discriminations

#### 6. Favoriser la diversité en entreprise via 5 chapitres thématiques :

- L'égalité femmes - hommes
- Le handicap
- L'origine ethnique
- L'intergénérationnel
- Les orientations sexuelles et les identités de genre
- Option : Relations interculturelles

### QUIZ D'ÉVALUATION

Evaluer la bonne acquisition des éléments clés du module

↓ Fiche mémo téléchargeable

### CONTACT

**Julie MALBETE**

Responsable du Service E-Learning

06 23 94 07 24 - [julie.malbete@lamyliaisons.fr](mailto:julie.malbete@lamyliaisons.fr)



# RECRUTER SANS DISCRIMINER

Répondre au principe de non-discrimination  
tout en professionnalisant son processus de recrutement

e-learning

Le Code du travail impose aux entreprises de plus de 300 salariés de former à la non-discrimination à l'embauche au moins une fois tous les cinq ans, les collaborateurs qui en ont la charge le recrutement.

Au-delà de cette obligation, un certain nombre d'études confirment que la diversité en entreprise est source d'avantages concurrentiels et commerciaux.

Maitriser le processus de recrutement de l'annonce de poste, jusqu'à l'entretien est donc fondamental :

- Quelles mentions puis-je introduire dans l'annonce ?
- Sur quels éléments puis-je questionner le candidat ?
- Y a-t-il des questions à ne pas poser en entretien ?

Ce module répond à l'ensemble de ces questions et à bien d'autres encore, grâce à un contenu accessible, interactif et connecté à la réalité professionnelle des apprenants.

## Objectifs de la formation :

- Appréhender le principe de non-discrimination
- Identifier les critères de discriminations retenus par la loi
- Appréhender les situations et comportements à risque dans un processus de recrutement
- Prescrire certains comportements vertueux pour aller vers plus de diversité

## À qui s'adresse cette formation ?

- Tout collaborateur en charge du recrutement
- Les managers
- Les équipes ressources humaines


## Modalités techniques :

- Livraison au format SCORM sur votre plateforme LMS
- Ou diffusion via notre plateforme Lamy Liaisons

Toute personnalisation possible

**Durée :** 20 minutes

**Langues disponibles :** Français et Anglais  
*Localisation possible en toute langue*

Retour au sommaire 


## MANAGEMENT / RH

### Parcours pédagogique

1. Mise en situation : savoir rédiger une annonce conforme à la législation.
2. Jeu des 5 erreurs : identifier et détecter les critères de discriminations potentiels sur une offre de poste
3. Infographie interactive sur le cadre légal des discriminations :
  - Les 25 critères de discriminations
  - Le principe de non-discrimination
  - Les sanctions encourues
4. Quiz sur les situations courantes de discriminations portant sur :
  - Les compétences
  - Les horaires
  - La vie privée
  - Le handicap
  - La situation de famille
  - La localisation géographique du candidat
5. Mise en situation avec Quiz : savoir questionner le candidat en respectant les règles de non-discrimination.

6. Glissez-déposez : Porter attention à la forme des questions posées en évitant les questions influencées

### QUIZ final d'évaluation

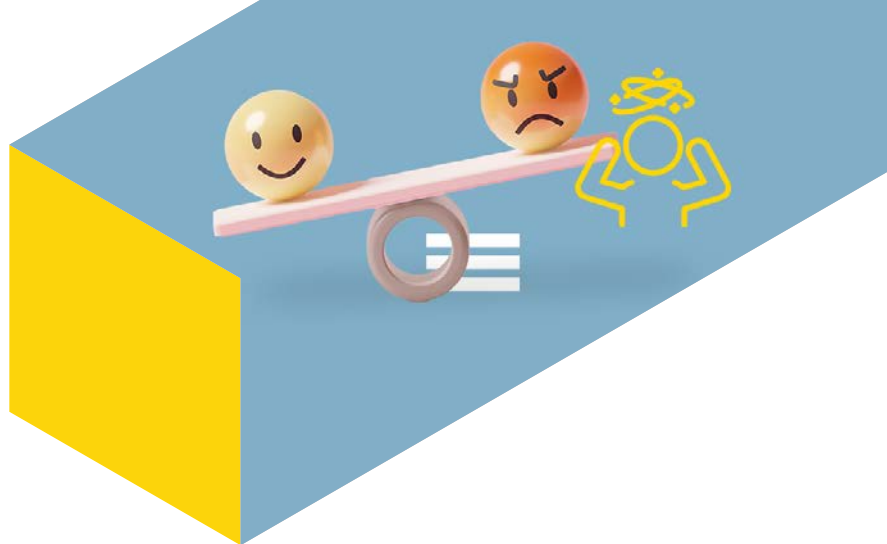
 Fiche mémo téléchargeable

## CONTACT

**Julie MALBETE**

Responsable du Service E-Learning

06 23 94 07 24 - [julie.malbete@lamyliaisons.fr](mailto:julie.malbete@lamyliaisons.fr)



# LA PRÉVENTION DES RISQUES PSYCHOSOCIAUX

Identifier les risques psychosociaux et agir aux signaux d'alerte

e-learning

Les risques psychosociaux (RPS), tels que le stress, le harcèlement, le burn-out, sont devenus des préoccupations majeures du monde professionnel. Ils ont un impact significatif sur la productivité, la satisfaction des salariés, la réputation de l'entreprise, et l'équilibre de vie en télétravail.

Face à ces défis, il est impératif que les entreprises et leurs collaborateurs disposent des outils et des connaissances nécessaires pour identifier, prévenir et gérer efficacement les RPS et favoriser les bonnes pratiques au quotidien.

## Objectifs de la formation :

- Cerner les enjeux des RPS pour l'entreprise
- Identifier les signaux faibles et forts de RPS
- Distinguer les principales formes de RPS : stress, burn-out, harcèlement...
- Amorcer une démarche de prévention des RPS voire de qualité de vie au travail incluant le télétravail.

## À qui s'adresse cette formation ?

- Salariés, managers

## Modalités techniques :

- Livraison au format SCORM sur votre plateforme LMS
  - Ou diffusion via notre plateforme Lamy Liaisons
- Toute personnalisation possible

**Durée :** 30 minutes

**Langues disponibles :** Français, anglais  
*Localisation possible en toute langue*

## QVCT

### Parcours pédagogique

#### 1. Introduction aux RPS

- Mise en situation sur les manifestations de troubles causés par les RPS
- Infographie sur les facteurs de risques, la définition des différents risques et leurs conséquences.

#### 2. Les enjeux des RPS

- Mise en situation sur les 4 principaux enjeux des RPS : humain, juridique, économique et d'image
- Schémas animés sur l'enjeu juridique, économique et d'image
- Qui alerter ?

#### 3. Les principales formes de RPS

- Mise en situation sur le stress
- Vidéo d'expert sur le burn-out
- Quiz formatif et schéma animé sur le harcèlement moral et sexuel
- Quiz de synthèse sur les principales formes de RPS
- Infographie : le sens au travail, votre allié prévention

#### 4. Agir au quotidien pour prévenir les RPS (incluant les risques propres au télétravail)

- Mise en situation portant sur la recherche de solutions face à une situation de stress au travail
- Schéma animé sur les acteurs de la prévention dans l'entreprise
- Vidéo d'expert sur le lien entre RPS et la QVCT
- Quiz sur les bonnes pratiques de communication à déployer pour une communication non violente et responsable
- Quiz sur les risques propres au télétravail
- Infographie sur l'hyperconnexion en télétravail et l'importance de se fixer des limites

#### Quiz final de validation des acquis

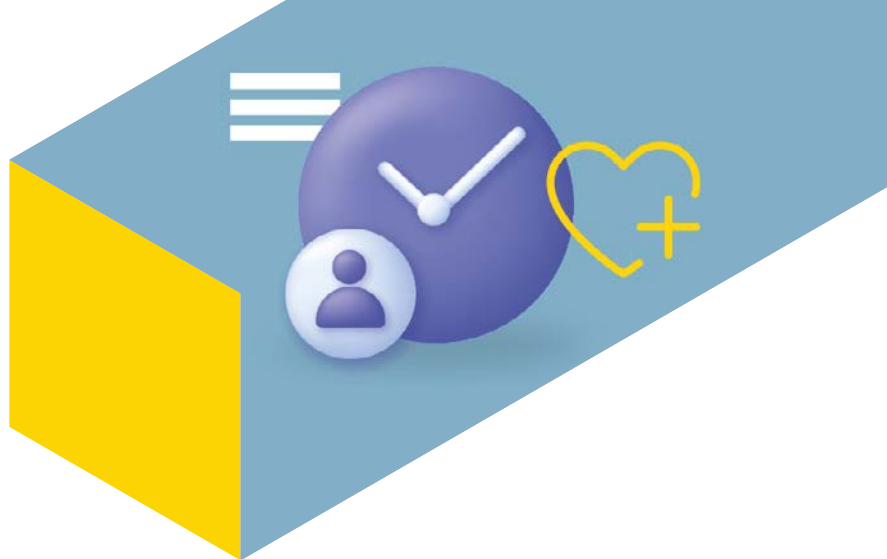
↓ Fiche mémo téléchargeable

## CONTACT

**Julie MALBETE**

Responsable du Service E-Learning

06 23 94 07 24 - [julie.malbete@lamyliaisons.fr](mailto:julie.malbete@lamyliaisons.fr)



# DROIT À LA DÉCONNEXION POUR LES MANAGERS

Une utilisation intelligente et durable des outils numériques

e-learning

Le droit à la déconnexion prévu par la loi Travail du 8 août 2016 prévoit la possibilité pour les salariés de bénéficier de périodes de repos sans contact avec son activité professionnelle. Elle prévoit aussi une obligation de négociation annuelle avec les représentants du personnel sur les modalités d'exercice de ce droit.

A défaut d'accord, les entreprises doivent mettre en œuvre ce droit au moyen d'une charte et prévoir des dispositifs de formation et de sensibilisation à un usage raisonnable des outils numériques.

Cet e-learning vous permet donc de sensibiliser vos managers sur leur rôle au quotidien dans la mise en œuvre du droit à la déconnexion.

## Objectifs de la formation :

- Comprendre le Droit à la déconnexion
- Appliquer le Droit à la déconnexion au quotidien
- Communiquer les bonnes pratiques du Droit à la déconnexion au sein de ses équipes

## À qui s'adresse cette formation ?

- Managers
- Directeurs opérationnels

## Modalités techniques :

- Livraison au format SCORM sur votre plateforme LMS
  - Ou diffusion via notre plateforme Lamy Liaisons
- Toute personnalisation possible

**Durée :** 25 minutes

**Langues disponibles :** Français et Anglais

## QVCT / MANAGEMENT

### Parcours pédagogique

#### 1. Qu'est-ce que le droit à la déconnexion ?

- Les risques d'une connectivité au travail durant les temps de repos
- Les temps de travail et de repos
- Le rôle du manager pour un juste dosage dans la mise en œuvre du droit à la déconnexion
- Les 3 points clés du cadre juridique du droit à la déconnexion

#### 2. Comment mettre en pratique le droit à la déconnexion ?

- Les 4 modèles de connexion au travail
- Les 4 questions pratiques que se posent les managers

#### 3. Les bonnes pratiques à transmettre à vos équipes

- Pratiquer une hygiène informationnelle individuelle
- Apprendre à gérer la rivalité des temps
- Réguler sa charge mentale pour conserver ses capacités cognitives
- Maîtriser les temps de réponse aux sollicitations
- Gérer son absence et sa présence au travail
- Éviter la dispersion dans les activités

#### 4. Quiz d'évaluation

- Évaluez la bonne acquisition des éléments clés du Droit à la Déconnexion

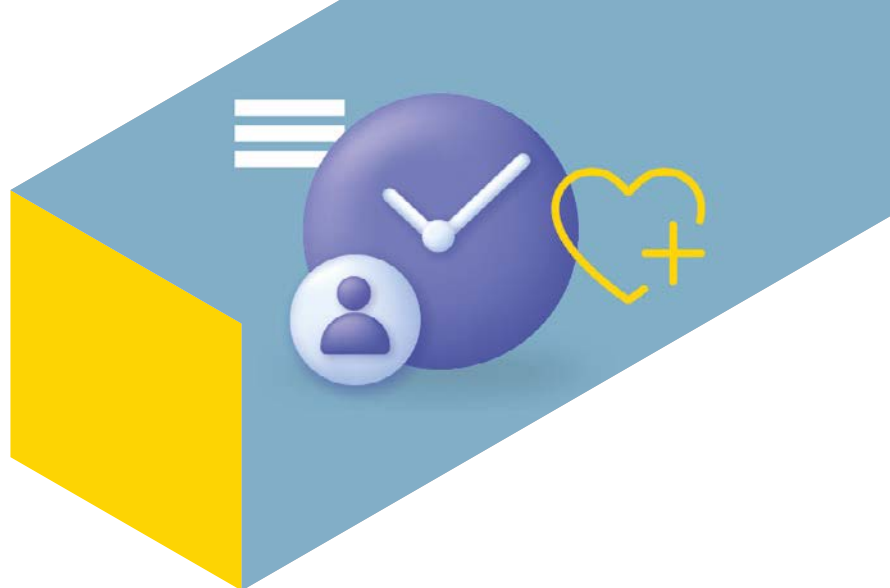
↓ Fiche mémo téléchargeable

## CONTACT

**Julie MALBETE**

Responsable du Service E-Learning

06 23 94 07 24 - [julie.malbete@lamyliaisons.fr](mailto:julie.malbete@lamyliaisons.fr)



# DROIT À LA DÉCONNEXION POUR LES COLLABORATEURS

Pour un meilleur équilibre entre la vie privée et la vie professionnelle

e-learning

Le droit à la déconnexion prévu par la loi Travail du 8 août 2016 prévoit la possibilité pour les salariés de bénéficier de périodes de repos sans contact avec son activité professionnelle. Elle prévoit aussi une obligation de négociation annuelle avec les représentants du personnel sur les modalités d'exercice de ce droit.

A défaut d'accord, les entreprises doivent mettre en œuvre ce droit au moyen d'une charte et prévoir des dispositifs de formation et de sensibilisation à un usage raisonnable des outils numériques.

## Objectifs de la formation :

- Comprendre le Droit à la déconnexion
- Appliquer le Droit à la déconnexion au quotidien
- Prévenir les risques sur la santé liés à l'hyperconnexion et au déséquilibre vie professionnelle / vie privée

## À qui s'adresse cette formation ?

- Tous les collaborateurs

## Modalités techniques :

- Livraison au format SCORM sur votre plateforme LMS
  - Ou diffusion via notre plateforme Lamy Liaisons
- Toute personnalisation possible

**Durée :** 20 minutes

**Langues disponibles :** Français et Anglais  
Localisation possible en toute langue

QVCT / RH

## Parcours pédagogique

### 1. Qu'est-ce que le droit à la déconnexion ?

- Les risques d'une connectivité au travail durant les temps de repos
- Les temps de travail et de repos
- Les opportunités et les risques de l'hyperconnexion

### 2. Comment mettre en pratique le droit à la déconnexion ?

- Les 4 modèles de connexion au travail
- Les 3 points clés du cadre juridique du droit à la déconnexion

### 3. Prévention de la santé des collaborateurs en télétravail

- Mises en situation sur les différents risques psychosociaux
- Les risques liés à l'hyperconnexion (télétravail / travail mixte)

### 4. Quiz d'évaluation

- Ancrer chez l'apprenant les éléments clés du droit à la déconnexion

↓ Fiche mémo téléchargeable

## CONTACT

**Julie MALBETE**

Responsable du Service E-Learning

06 23 94 07 24 - [julie.malbete@lamyliaisons.fr](mailto:julie.malbete@lamyliaisons.fr)



# TÉLÉTRAVAILLER SEREINEMENT

Formez vos collaborateurs aux bonnes pratiques du travail à distance

## e-learning

De nombreux salariés aspirent à un modèle de travail hybride, combinant la flexibilité du télétravail et la collaboration en présentiel. Les entreprises reconnaissent que l'efficacité et la performance peuvent être maintenues grâce à ce système hybride.

**Mais, le télétravail ne s'improvise pas.**

**Quelles bonnes pratiques instaurer ?**

**Comment bien communiquer à distance ?**

**Comment maintenir le collectif et limiter les risques psychosociaux ?**

Ce module e-learning permettra d'améliorer le bien-être en situation de travail à distance tout en maîtrisant les bonnes pratiques du quotidien. Il donnera les clés aux collaborateurs pour vivre sereinement leur télétravail.

### Objectifs de la formation :

- Informer des conditions d'exercice du télétravail (option accord télétravail)
- Fixer un cadre durable et serein de télétravail (poste de travail)
- Déterminer une organisation adaptée au travail à distance
- Intégrer les règles du Droit à la déconnexion et les risques de RPS
- Communiquer positivement et avec équilibre
- Comprendre les bons usages des outils digitaux et leurs bénéfices

### À qui s'adresse cette formation ?


- Tout collaborateur

### Modalités techniques :

- Livraison au format SCORM sur votre plateforme LMS
  - Ou diffusion via notre plateforme Lamy Liaisons
- Toute personnalisation possible

**Durée :** 25 minutes

**Langues disponibles :** Français, Anglais,  
*Localisation possible en toute langue*

Retour au sommaire 


## QVCT

### Parcours pédagogique

1. Mise en situation : Trouver son mode d'organisation hybride
2. Paroles d'expert : Le travail à distance. Comment télétravailler efficacement ?
3. Infographie animée et quiz : organiser ses temps, collaborer, se déconnecter, se ressourcer.
4. Mise en situation : Bien vivre son télétravail : Les bonnes pratiques
5. Infographie animée
6. Paroles d'expert : Communiquer à distance : Quels sont les codes à retenir ?

### QUIZ D'ÉVALUATION

Évaluer la bonne acquisition des éléments clés du processus d'apprentissage.

 [Fiche mémo téléchargeable](#)

### CONTACT

**Julie MALBETE**

Responsable du Service E-Learning

06 23 94 07 24 - [julie.malbete@lamyliaisons.fr](mailto:julie.malbete@lamyliaisons.fr)



# MANAGER EN HYBRIDE ET À DISTANCE

Formez vos managers aux bonnes pratiques de management à distance

**e-learning**

Apprendre à manager une équipe dont les collaborateurs travaillent sur site et à distance est aujourd'hui devenu essentiel.

Ce module e-learning vise à offrir aux managers, les connaissances et les compétences nécessaires pour naviguer efficacement dans ce contexte en évolution constante. En se concentrant sur l'acquisition de nouvelles pratiques managériales adaptées à cette réalité, ce module permettra à chaque participant d'identifier clairement son rôle et ses responsabilités, d'adopter la posture adéquate pour inspirer et motiver son équipe, tout en définissant une organisation de travail efficace, favorisant la collaboration et la productivité, quel que soit le lieu de travail de ses membres.

#### Objectifs de la formation :

- Identifier son rôle et ses missions en tant que manager
- Adopter la bonne posture
- Définir son organisation d'équipe en mode hybride

#### À qui s'adresse cette formation ?

- Les managers
- La direction de l'entreprise

#### Modalités techniques :

- Livraison au format SCORM sur votre plateforme LMS
  - Ou diffusion via notre plateforme Lamy Liaisons
- Toute personnalisation possible

**Durée** : 25 minutes

**Langues disponibles** : Français

*Localisation possible en toute langue*

## MANAGEMENT

### Parcours pédagogique

1. Mise en situation & quiz : en favorisant l'autonomie des collaborateurs
2. Infographie animée : Définir avec mes collaborateurs les modalités de suivi à adopter
3. Vidéo d'expert : Faire des feed-back constructifs à distance
4. Quiz formatifs : Développer l'engagement des collaborateurs à distance
5. Activité buzzer et infographies animées : Repenser les processus, les rituels et les modes de fonctionnement de l'équipe en mode hybride
6. Mise en situation : Maintenir une proximité relationnelle individuelle et collective

#### QUIZ D'ÉVALUATION

Évaluer la bonne acquisition des éléments clés du management à distance.

↓ [Fiche mémo téléchargeable](#)

## CONTACT

**Julie MALBETE**

*Responsable du Service E-Learning*

06 23 94 07 24 - [julie.malbete@lamyliaisons.fr](mailto:julie.malbete@lamyliaisons.fr)



# LES ENTRETIENS ANNUELS ET PROFESSIONNELS

Faire de ces rendez-vous essentiels des outils de performance !

e-learning

Parfois vus comme des contraintes tant par les managers que les collaborateurs, les entretiens individuels annuels dits d'évaluation ou les entretiens professionnels méritent pourtant une vraie attention. En intégrant des réflexes simples de préparation et d'animation de ces rendez-vous, ceux-ci peuvent devenir de véritables outils de performance permettant à la fois une montée en compétences et une meilleure motivation de tous. Cet e-learning ludique et ancré dans la réalité permet d'acquérir les clés pour profiter pleinement et efficacement de ces outils managériaux et RH.

## Objectifs de la formation :

- Interpeller les managers sur leurs postures managériales, pour un échange constructif
- Préparer un entretien annuel et se positionner en tant qu'acteur de compétence
- Favoriser un échange ouvert afin de susciter l'intérêt du collaborateur
- Adopter une posture bienveillante afin d'atteindre le résultat escompté
- Savoir agir en situations réelles

## À qui s'adresse cette formation ?

- Tout manager
- Tout acteur RH


## Modalités techniques :

- Livraison au format SCORM sur votre plateforme LMS
  - Ou diffusion via notre plateforme Lamy Liaisons
- Toute personnalisation possible

**Durée :** 30 minutes

Version pour tous les collaborateurs disponible : 25 minutes

**Langues disponibles :** Français, Anglais, Espagnol et Italien  
*Localisation possible en toute langue*

Retour au sommaire 

## MANAGEMENT / QVCT

### Parcours pédagogique

#### 1. Maîtriser les enjeux des entretiens managériaux

- Que pensent les collaborateurs de leurs entretiens ?
- Présentation des enjeux et des spécificités de l'EIA et l'EP

#### 2. L'entretien individuel annuel

- L'attitude managériale pour mener un entretien constructif
- Définir des objectifs « SMART »

#### 3. L'entretien professionnel


- Les étapes clés de l'accompagnement professionnel
- Un outil indispensable : suivi de l'évolution des compétences collaborateur

#### 4. Les bonnes pratiques pour conserver une posture bienveillante

- Les bons gestes à adopter pour garantir un entretien constructif
- Les différentes postures à adopter

#### 5. Test de validation des acquis

- Cas pratique n°1 : Que permet l'Entretien Individuel Annuel ?
- Cas pratique n°2 : Objectif Smart (bonnes pratiques et réflexes à adopter)
- Cas pratique n°3 : Quelles solutions pour les projets professionnels de mes collaborateurs ?
- Cas pratique n°4 : Quelle attitude doit avoir un manager pour mener un entretien ?

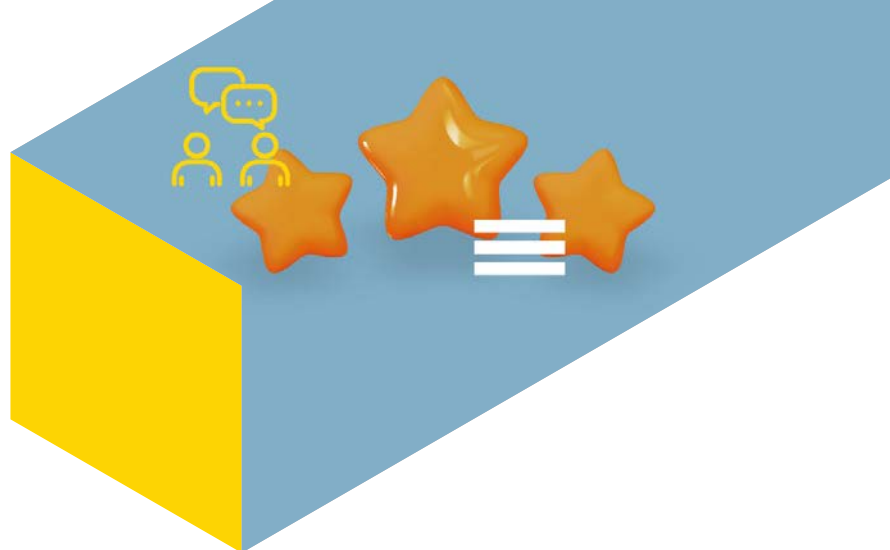
 **Fiche mémo téléchargeable**

## CONTACT

**Julie MALBETE**

Responsable du Service E-Learning

06 23 94 07 24 - [julie.malbete@lamyliaisons.fr](mailto:julie.malbete@lamyliaisons.fr)



# LES ENTRETIENS ANNUELS ET PROFESSIONNELS

Établissez un dialogue constructif avec votre manager

e-learning

Parfois vus comme des contraintes tant par les managers que les collaborateurs, les entretiens individuels annuels dits d'évaluation ou les entretiens professionnels méritent pourtant une vraie attention.

Pour réussir un entretien individuel annuel (EIA), il convient de le préparer en amont et d'en connaître les principales étapes afin d'établir un dialogue constructif avec son manager.

## Objectifs de la formation :

- Connaître les enjeux et les spécificités des différents entretiens
- Préparer son entretien individuel annuel
- Faire part de ses souhaits d'évolution et connaître les principaux dispositifs
- Savoir agir en situations réelles

## À qui s'adresse cette formation ?

- Tout collaborateur

## Modalités techniques :

- Livraison au format SCORM sur votre plateforme LMS
  - Ou diffusion via notre plateforme Lamy Liaisons
- Toute personnalisation possible

**Durée :** 25 minutes

**Langues disponibles :** Français, Anglais, Espagnol et Italien  
*Localisation possible en toute langue*

QVCT / RH

## Parcours pédagogique

### 1. Maîtriser les enjeux des entretiens annuels et professionnels

- Comment préparer ses entretiens ?
- Présentation des enjeux et des spécificités de l'EIA et l'EP

### 2. L'entretien individuel annuel

- La bonne attitude pour mener à bien un entretien constructif
- Définir des objectifs « SMART »

### 3. L'entretien professionnel

- Les étapes clés de l'entretien professionnel
- Les outils à disposition pour votre développement professionnel

### 4. Les bonnes pratiques

- Les bons gestes à adopter pour garantir un échange qualitatif
- Les différentes postures à adopter

### 5. Test de validation des acquis

- **Cas pratique n° 1 :** Que permet l'Entretien Individuel Annuel ?
- **Cas pratique n° 2 :** Objectif Smart (bonnes pratiques et réflexes à adopter)
- **Cas pratique n° 3 :** Quels dispositifs pour évoluer professionnellement ?

↓ Fiche mémo téléchargeable

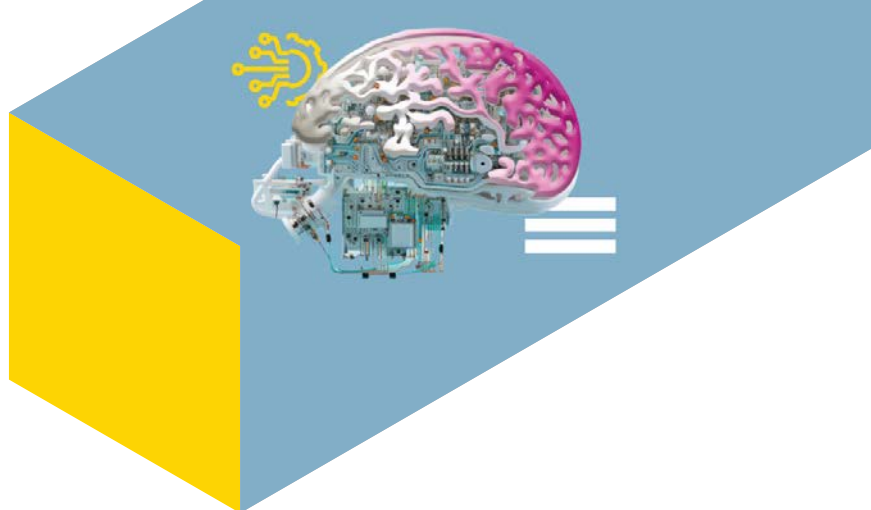
## CONTACT

**Julie MALBETE**

Responsable du Service E-Learning

06 23 94 07 24 - [julie.malbete@lamyliaisons.fr](mailto:julie.malbete@lamyliaisons.fr)

# Intelligence Artificielle



# IA : MAÎTRISEZ LES MEILLEURES TECHNIQUES DE PROMPTING

Adoptez l'intelligence artificielle au quotidien pour des performances professionnelles accrues pour vous et votre entreprise.

e-learning

Souhaitez-vous perfectionner votre maîtrise des IA génératives comme ChatGPT ou Copilot ou guider vos collaborateurs vers l'excellence en matière de bonnes pratiques ?

Notre parcours de formation e-learning offre une immersion complète, vous permettant de maîtriser non seulement les fonctionnalités clés des IA génératives, mais aussi l'art subtil du prompt pour des réponses précises et qualitatives. Plongez dans les applications les plus récentes en entreprise tout en maîtrisant les limites éthiques, pour garder le contrôle et éviter tout usage inapproprié ou perte de données.

Ce parcours interactif, est ponctué de conseils pratiques et d'astuces délivrées par JULLIA, votre coach IA virtuel à 100%.

## Objectifs de la formation :

- Acquérir une compréhension complète des IA génératives, de ses fonctionnalités clés et de ses limites.
- Apprendre à créer des prompts efficaces qui génèrent des réponses précises et utiles.
- Développer votre capacité à évaluer les réponses données et à les ajuster pour répondre à vos besoins spécifiques.

## À qui s'adresse cette formation ?

- Tout collaborateur
- Les managers
- La direction de l'entreprise

## Modalités techniques :

- Livraison au format SCORM sur votre plateforme LMS
- Ou diffusion via notre plateforme Lamy Liaisons
- Disponible également dans le cadre d'un programme de Blended learning avec l'ensemble de notre offre de formation : sessions présentielle, classe virtuelle, workshops...

**Durée :** 1h30

**Langue disponible :** Français et Espagnol

*Localisation possible en toute langue*

## INTELLIGENCE ARTIFICIELLE

### Parcours pédagogique

1. IA générative : de quoi parle-t-on ?
  2. Les principaux usages professionnels des IA génératives : tutoriels et précautions préalables
  3. Les IA génératives en entreprise : limites éthiques et sécurité des données
  4. 4 conseils clés & 3 paramètres pour des réponses efficaces grâce à notre méthode exclusive T.O.R.
  5. T.O.R.C.E.F notre MegaPrompt exclusif, pour des réponses optimales en 1 prompt
  6. L'art du Progressive Prompting. Comment tirer profit d'une stratégie conversationnelle ?
  7. 8 astuces clés pour rester maître de vos données et assurer la qualité des résultats
  8. Introduction aux techniques avancées du prompting d'images (Sora, Midjourney...)
- JULLIA, votre coach IA vous initie au prompt et vous challenge en situation réelle
9. Quiz d'évaluation
    - Ancrer chez l'apprenant les éléments clés d'apprentissage

Certification remise

## CONTACT

**Julie MALBETE**

Responsable du Service E-Learning

06 23 94 07 24 - [julie.malbete@lamyliaisons.fr](mailto:julie.malbete@lamyliaisons.fr)

# Secteur Public



# LA LAÏCITÉ POUR LES AGENTS PUBLICS

Mieux comprendre et savoir appliquer le principe de laïcité et l'obligation de neutralité en tant qu'agent public.



Le principe de laïcité repose sur quatre piliers : liberté de conscience, égalité en droit, séparation entre État et cultes, et neutralité des institutions publiques.

En première ligne pour faire vivre ce principe sur le terrain, les agents publics sont notamment tenus de respecter une stricte obligation de neutralité.

Or, l'application de la laïcité au quotidien peut donner lieu à des doutes et hésitations : c'est pourquoi la loi CRPR du 24 août 2021 a rendu obligatoire la formation de tous les agents publics à ce principe.

Ce module e-learning permet ainsi aux agents de maîtriser les fondamentaux du cadre juridique en matière de laïcité, mais également de monter en compétence dans la gestion des situations au quotidien grâce aux nombreux exercices proposés à partir d'exemples concrets et personnalisés.

## Les objectifs de la formation :

- Comprendre le principe de laïcité et l'appréhender de manière neutre et apaisée
- Connaître les droits et obligations des agents, les différencier de ceux des usagers
- S'exercer à la mise en œuvre des principes dans son quotidien professionnel, par des exercices ludiques, interactifs et appliqués à son contexte.

## À qui s'adresse cette formation ?

- Tout agent public


## Modalités techniques :

- Livraison au format SCORM sur votre plateforme LMS
  - Ou diffusion via notre plateforme Lamy Liaisons
- Toute personnalisation possible

**Durée :** 35 minutes

**Langues disponibles :** Français

*Localisation possible en toute langue*

Retour au sommaire 

## SECTEUR PUBLIC

### Parcours pédagogique

#### 1. Introduction interactive

- Mise en situation : Questionnement entre agents sur la laïcité et ses principes d'action au quotidien
- Vrai / Faux : Identifier si 5 affirmations sur la laïcité sont vraies ou fausses.

#### 2. Qu'est-ce que la laïcité ?

- Infographie animée : Comment la France est-elle devenue laïque ?
- Vidéo d'expert : Les 4 piliers de la laïcité

#### 3. Appliquer le principe de laïcité en tant qu'agent public

- Vidéo d'expert : Droits et obligations des agents publics ;
- Mises en situation :
  - Tenue vestimentaire et signes religieux ;
  - Relations entre collègues ;
  - Gestion du temps de travail ;
  - Pratique du culte au travail.

#### 4. Accueillir les usagers dans le respect de la laïcité

- Quiz : À qui s'applique l'obligation de neutralité ?
- Infographie : Quels sont les devoirs des usagers ?
- Mises en situation :
  - Accueil des usagers dans les services publics
  - Relations avec les partenaires privés

#### QUIZ D'ÉVALUATION

Évaluer la bonne acquisition des éléments clés de la laïcité pour les agents publics.

Certificat de réussite

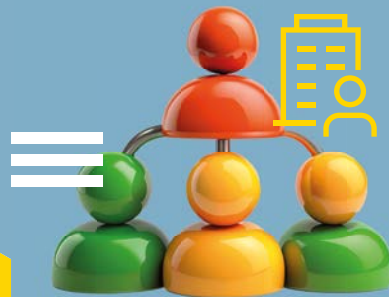
#### CONTACT

**Julie MALBETE**

Responsable du Service E-Learning

06 23 94 07 24 - [julie.malbete@lamyliaisons.fr](mailto:julie.malbete@lamyliaisons.fr)

# Management & Leadership



## MANAGEMENT & LEADERSHIP

# MAÎTRISER LE MANAGEMENT SITUATIONNEL

Valorisez les compétences managériales en formant des leaders capables d'ajuster leur posture selon les besoins.



Chaque situation exige un style de management adapté aux personnes et à leur niveau de compétence ou de motivation. Grâce au management situationnel et à son cadre structurant, les managers peuvent répondre avec souplesse à l'ensemble des défis qu'ils rencontrent au quotidien. Comment ? En diagnostiquant les besoins de leurs collaborateurs et en ajustant leur style de management.

Pour faciliter l'appropriation des connaissances, ce module e-learning s'appuie sur des mises en situations concrètes et sur un environnement graphique immersif. Il fait partie de la collection « Management & leadership » qui comprend 5 modules.

### Objectifs de la formation :

- Maîtriser les principes du management situationnel et leur application
- Utiliser les styles de management adaptés aux compétences et à la motivation de vos collaborateurs
- Adapter votre posture pour optimiser la performance

### À qui s'adresse cette formation ?

- Vos managers de proximité et chefs d'équipe
- Vos responsables de projet et encadrants fonctionnels
- Toute personne en position de management ou d'encadrement

### Modalités techniques :

- Livraison au format SCORM pour intégration sur votre plateforme LMS
- Ou diffusion via notre plateforme Lamy Liaisons
- Personnalisation possible

**Durée :** 25 minutes

**Langues disponibles :** Français

*Localisation possible en toute langue*

## MANAGEMENT

### Parcours pédagogique

#### 1. Qu'est-ce que le management situationnel ?

- Mises en situations : qu'est-ce que le bon style de management ?

#### 2. Faire le point sur votre vision du management

- Quiz : quelle approche choisir pour chaque situation ou collaborateur ?

#### 3. 4 styles de management bien différents

- Infographies interactives : les quatre styles de management associés aux profils de collaborateurs et situations adaptés

#### 4. Faire le diagnostic de chaque situation professionnelle

- Mises en situations : diagnostic d'une situation professionnelle pour adapter son style de management

#### 5. Connaître son style de management préférentiel

- Quiz : autositionnement sur le style de management dominant ou préférentiel

#### 6. Identifier le style de management à privilégier en fonction des situations

- 6 cas pratiques :
  - nouveau projet avec un nouveau collaborateur
  - mise en place d'une nouvelle stratégie
  - planification d'un projet complexe
  - gestion d'un projet par un collaborateur expérimenté
  - résolution d'un conflit au sein de l'équipe
  - innovation et prise de risques

### QUIZ D'ÉVALUATION

Évaluer la bonne acquisition des éléments clés du module

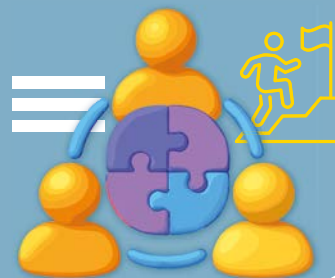
↓ Fiche mémo téléchargeable

### CONTACT

**Julie MALBETE**

Responsable du Service E-Learning

06 23 94 07 24 - [julie.malbete@lamyliaisons.fr](mailto:julie.malbete@lamyliaisons.fr)



## MANAGEMENT & LEADERSHIP

# DÉLÉGUER POUR ENGAGER SON EQUIPE AU QUOTIDIEN

Valorisez les compétences managériales en formant des leaders capables de responsabiliser et de motiver par une délégation efficace.



La délégation est un puissant levier d'engagement, de développement, et de performance collective. Pour instaurer un climat de confiance propice à l'autonomie, les managers doivent d'abord identifier leurs opportunités de délégation et adapter leur posture selon le profil de leurs collaborateurs.

Ce module e-learning propose une approche opérationnelle de la délégation : il s'appuie sur des mises en situation réalistes et sur un environnement graphique immersif. Il fait partie de la collection « Management & leadership » qui comprend 5 modules.

### Objectifs de la formation :

- Reconnaître l'importance de la délégation pour améliorer la productivité et l'engagement des collaborateurs
- Organiser la délégation de manière claire et structurée en fournissant des directives précises et des objectifs mesurables
- Identifier et surmonter les défis de la délégation pour choisir la personne adéquate tout en assurant un suivi efficace des tâches déléguées

### À qui s'adresse cette formation ?

- Vos managers de proximité et chefs d'équipe
- Vos responsables de projet et encadrants fonctionnels
- Toute personne en position de management ou d'encadrement

### Modalités techniques :

- Livraison au format SCORM pour intégration sur votre plateforme LMS
- Ou diffusion via notre plateforme Lamy Liaisons
- Personnalisation possible

**Durée :** 25 minutes

**Langues disponibles :** Français

*Localisation possible en toute langue*

## MANAGEMENT

### Parcours pédagogique

- 1. Qu'est-ce que la délégation ?**
  - Mises en situations : en quoi consiste la délégation ?
- 2. Comprendre les grands principes de la délégation**
  - Infographies interactives :
    - le processus de délégation
    - les différents types de délégation
- 3. Les bénéfices et les défis de la délégation**
  - Infographies interactives : quels sont les avantages et les obstacles à surmonter ?
  - Cas pratiques : délégation inadaptée et conséquences
- 4. Les étapes d'une délégation efficace**
  - Infographies interactives : les 6 étapes de la délégation
  - 6 cas pratiques :
    - identifier les tâches à déléguer
    - choisir la bonne personne
    - définir les attentes
    - fournir les ressources nécessaires
    - suivre et contrôler
    - récompenser et reconnaître

### QUIZ D'ÉVALUATION

- Évaluer la bonne acquisition des éléments clés du module

↓ [Fiche mémo téléchargeable](#)

### CONTACT

**Julie MALBETE**

Responsable du Service E-Learning

06 23 94 07 24 - [julie.malbete@lamyliaisons.fr](mailto:julie.malbete@lamyliaisons.fr)



## MANAGEMENT & LEADERSHIP

# MANAGER LA PERFORMANCE INDIVIDUELLE

Valorisez les compétences managériales en formant des leaders capables de stimuler la performance individuelle par un accompagnement ciblé et évolutif.



La performance individuelle se construit dans la durée. Pour accompagner efficacement leurs collaborateurs, les managers doivent savoir fixer des objectifs clairs, donner du feedback régulier et adapter leur posture selon les besoins et le niveau d'autonomie de chacun.

Ce module e-learning propose une approche concrète du management de la performance : il s'appuie sur des mises en situation réalistes et sur un environnement graphique immersif. Il fait partie de la collection « Management & leadership » qui comprend 5 modules.

### Objectifs de la formation :

- Identifier les principes fondamentaux du management de la performance
- Développer des compétences en communication et en feedback
- Mettre en place des stratégies de motivation et d'engagement

### À qui s'adresse cette formation ?

- Vos managers de proximité et chefs d'équipe
- Vos responsables de projet et encadrants fonctionnels
- Toute personne en position de management ou d'encadrement

### Modalités techniques :

- Livraison au format SCORM pour intégration sur votre plateforme LMS
- Ou diffusion via notre plateforme Lamy Liaisons
- Personnalisation possible

**Durée :** 25 minutes

**Langues disponibles :** Français

*Localisation possible en toute langue*

## MANAGEMENT

### Parcours pédagogique

- 1. Mieux comprendre la notion de performance individuelle**
  - Mise en situation : les critères de la performance individuelle
- 2. Comment évaluer la performance individuelle ?**
  - Quiz : comment adapter sa méthode d'évaluation en fonction des enjeux de chaque collaborateur ?
- 3. Comment fixer des objectifs ?**
  - raphie interactive : la méthode SMART
- 4. Comment coacher et développer la performance individuelle ?**
  - Mise en situation : le coaching de performance
  - Infographies interactives : repérer et gérer la baisse de performance
- 5. Comment reconnaître et récompenser la performance ?**
  - Quiz : les stratégies de reconnaissance
  - Infographie interactive : les systèmes de récompense et leur rôle
- 6. Synthèse des acquis du module**
  - Évaluer la bonne acquisition des éléments clés du module

↓ [Fiche mémo téléchargeable](#)

## CONTACT

**Julie MALBETE**

Responsable du Service E-Learning

06 23 94 07 24 - [julie.malbete@lamyliaisons.fr](mailto:julie.malbete@lamyliaisons.fr)



## MANAGEMENT & LEADERSHIP

# ACCUEILLIR ET RÉSOUDRE LES SITUATIONS DÉLICATES

Valorisez les compétences managériales en formant des leaders capables de désamorcer les tensions et d'agir avec justesse dans les situations sensibles.

**e-**  
learning

Conflits interpersonnels, incompréhensions, comportements inappropriés... les situations délicates constituent des défis auxquels les managers peuvent être confrontés.

Pour les aborder avec efficacité, il est essentiel de développer des compétences relationnelles, de faire preuve d'écoute active, et d'adopter une communication pertinente et ciblée selon le contexte.

Ce module e-learning propose une approche pragmatique de la gestion des situations délicates : il s'appuie sur des mises en situation réalistes et sur un environnement graphique immersif. Il fait partie de la collection « Management & leadership » qui comprend 5 modules.

### Objectifs de la formation :

- Identifier les situations délicates les plus courantes en entreprise
- Adopter une posture managériale adaptée face à ces situations
- Mettre en œuvre des outils de communication assertive
- Prendre des décisions courageuses tout en préservant la relation

### À qui s'adresse cette formation ?

- Vos managers de proximité et chefs d'équipe
- Vos responsables de projet et encadrants fonctionnels
- Toute personne en position de management ou d'encadrement

### Modalités techniques :

- Livraison au format SCORM pour intégration sur votre plateforme LMS
- Ou diffusion via notre plateforme Lamy Liaisons
- Personnalisation possible

**Durée :** 25 minutes

**Langues disponibles :** Français

*Localisation possible en toute langue*

## MANAGEMENT

### Parcours pédagogique

#### 1. Identifier les situations délicates

- Quiz : quelles sont les principaux types de situations délicates à gérer ?

#### 2. Adopter la bonne posture

- 5 mises en situation :
  - conflit en réunion
  - signaux faibles
  - comportements inappropriés
  - prise de poste difficile
  - annonce difficile
- Quiz : quelles actions mettre en œuvre dans chaque situation ?
- Infographies interactives : postures clés et méthodes

#### 3. Les étapes clés pour gérer toute situation délicate

- Infographie interactive : gérer une situation délicate en 5 étapes

#### 4. Synthèse des acquis du module

- Évaluer la bonne acquisition des éléments clés du module

↓ Fiche mémo téléchargeable

## CONTACT

**Julie MALBETE**

Responsable du Service E-Learning

06 23 94 07 24 - [julie.malbete@lamyliaisons.fr](mailto:julie.malbete@lamyliaisons.fr)



## MANAGEMENT & LEADERSHIP

# INSPIRER ET ENGAGER SON ÉQUIPE

Valorisez les compétences managériales en formant des leaders capables d'inspirer, de fédérer et de créer une dynamique d'équipe durable.



Le leadership ne repose pas uniquement sur une position hiérarchique : il s'incarne dans la capacité à motiver, à engager durablement et à renforcer la cohésion autour d'une vision partagée. Pour cela, les managers doivent développer leur intelligence relationnelle, affirmer leur posture et créer un climat de confiance propice à la performance collective. Ce module e-learning propose une approche concrète et inspirante du leadership : il s'appuie sur des mises en situation réalistes et sur un environnement graphique immersif. Il fait partie de la collection « Management & leadership » qui comprend 5 modules.

### Objectifs de la formation :

- Distinguer le rôle de manager leader du rôle de manager gestionnaire
- Identifier les leviers de motivation individuels et collectifs
- Mettre en place des pratiques qui favorisent l'engagement et la cohésion au sein d'un équipe
- Adapter votre posture en fonction des profils de vos collaborateurs

### À qui s'adresse cette formation ?

- Vos managers de proximité et chefs d'équipe
- Vos responsables de projet et encadrants fonctionnels
- Toute personne en position de management ou d'encadrement

### Modalités techniques :

- Livraison au format SCORM pour intégration sur votre plateforme LMS
- Ou diffusion via notre plateforme Lamy Liaisons
- Personnalisation possible

**Durée :** 25 minutes

**Langues disponibles :** Français

*Localisation possible en toute langue*

## MANAGEMENT

### Parcours pédagogique

#### 1. Motiver individuellement et collectivement

- Quiz : quels sont les principaux leviers de motivation afin de favoriser la performance, l'engagement, et la fidélisation des collaborateurs ?
- Infographie : le modèle SCARF qui décrit les 5 leviers fondamentaux de motivation

#### 2. Créer de l'engagement durable

- Mises en situation : quelles pratiques concrètes mettre en œuvre pour renforcer l'engagement de ses collaborateurs ?
- Infographies interactives : les conditions de l'engagement

#### 3. L'adaptation du leadership selon les profils des collaborateurs

- Quiz : quels sont les freins à la cohésion ?
- Infographies interactives : la méthode OSBD qui aide à formuler des feedbacks constructifs

#### 4. Renforcer la cohésion d'équipe

- Mises en situation : comment adapter sa communication selon les personnalités ?
- Infographie : le modèle DISC ou comment adapter son leadership en fonction des styles dominants de ses collaborateurs

#### 5. Synthèse des acquis du module

- Évaluer la bonne acquisition des éléments clés du module

↓ [Fiche mémo téléchargeable](#)

## CONTACT

**Julie MALBETE**

Responsable du Service E-Learning

06 23 94 07 24 - [julie.malbete@lamyliaisons.fr](mailto:julie.malbete@lamyliaisons.fr)

# **Droit du Travail pour Managers**



# DROIT DU TRAVAIL POUR MANAGERS

Faites de vos managers les Legal Partners de votre entreprise !

Un **parcours scénarisé, ludique et engageant** dont la diversité des modalités pédagogiques permet de rythmer les apprentissages.

Chaque **module e-learning** est centré sur des situations concrètes rencontrées par les managers : questions à se poser, repères juridiques, alertes sur les points de vigilance et astuces au quotidien.

e-learning




## CONTACT

**Julie MALBETE**

Responsable du Service E-Learning

06 23 94 07 24

[julie.malbete@lamyliaisons.fr](mailto:julie.malbete@lamyliaisons.fr)

Retour au sommaire 

## MODALITÉS PÉDAGOGIQUES



Mises en situation



Schémas animés



Vidéos d'expert



Quiz formatifs



Fiches mémos

## MODALITÉS DE DIFFUSION



Format SCORM

ou



Campus digital Lamy Liaisons

# **Soft Skills et Santé Mentale**



# EXERCER SA PENSÉE CRITIQUE POUR RÉDUIRE SON STRESS

Pour agir avec confiance et discernement face à un flux intense de sollicitations.

e-learning

Les avancées technologiques accélèrent nos activités et multiplient les sollicitations. Flux continu d'informations, interruptions, réponses attendues toujours plus vite : il devient fréquent de se sentir submergé. Lorsque cette pression s'installe, les effets sur la santé mentale apparaissent : stress, fatigue, incertitude... des signaux à ne pas ignorer.

Et si cette tension venait moins des situations elles-mêmes... que de la façon dont nous les percevons ?

Ce module de sensibilisation vous invite à prendre du recul pour :

- déconstruire la fabrique du brouillard mental, source de stress, d'erreurs et de fatigue durable ;
- reprendre le contrôle de votre attention et agir avec confiance et raison.

Le tout grâce à une compétence que vous possédez déjà : votre pensée critique.

Exercer sa pensée critique pour réduire son stress fait partie de la collection « Soft skills et Santé mentale ».

## Objectifs de la formation :

- Définir les mécanismes qui génèrent le brouillard mental en entreprise : surcharge informationnelle, surcharge cognitive et multitasking
- Identifier l'impact du brouillard mental sur le bien-être des individus et les bonnes pratiques pour le limiter
- Connaître plusieurs méthodes reposant sur la pensée critique pour clarifier et prendre des décisions raisonnées face à des situations complexes ou stressantes
- Adopter des pratiques à mettre en place au quotidien pour gagner en clarté mentale sur le long terme

## À qui s'adresse cette formation ?

- Tous les collaborateurs

## Modalités techniques :

- Livraison au format SCORM pour intégration sur votre plateforme LMS Ou diffusion via notre plateforme Lamy Liaisons
- Personnalisation possible

**Durée :** 30 minutes

**Langues disponibles :** Français

Localisation possible en toute langue

Retour au sommaire ↩

## SOFT SKILLS et SANTÉ MENTALE

### Parcours pédagogique

#### 1. Le décryptage

- Animation et quiz : définition de la surcharge informationnelle et impact sur les individus
- Animation et quiz : le mythe du multitasking
- Points à relier : cartographie des risques du brouillard mental et des signaux à surveiller

#### 2. L'œil de l'expert

- Drag&drop : quelles stratégies appliquer pour limiter chaque facteur de brouillard mental ?
- Infographie animée : la structuration pour contrer la surcharge informationnelle
- Infographies interactives : les différents types de surcharge cognitive et les solutions adaptées pour les réduire
- Infographie interactive : la pensée critique
- Drag & drop : Les différences entre urgent, important, anecdotique et perfectionisme

#### 3. Changer d'approche

- Infographie interactive : Les leviers de la pensée critique et du discernement
- Méthode : le questionnement inversé pour valider des informations
- Méthode et quiz vidéo : clarifier une situation et prendre une décision à forts enjeux

#### 4. Nouvelles perspectives

- Infographie animée : pourquoi la clarté mentale est-elle signe de bien-être ?
- Infographies interactives : renforcer sa clarté mentale et agir en alignement avec ses valeurs

#### 5. Synthèse des acquis du module et évaluation (avec certificat de réussite).

↓ Fiche mémo téléchargeable

## CONTACT

**Julie MALBETE**

Responsable du Service E-Learning

06 23 94 07 24 - [julie.malbete@lamyliaisons.fr](mailto:julie.malbete@lamyliaisons.fr)



# CULTIVER SON ADAPTABILITÉ PROFESSIONNELLE POUR PRÉSERVER SON ÉQUILIBRE

En période de changement ou non, savoir faire preuve d'adaptabilité peut être le premier pas vers la sérénité au travail !



Le changement est naturel dans toute organisation. Mais chacun ne le vit pas de la même manière : opportunité pour certains, source de stress pour d'autres. Comment alors l'aborder avec sérénité et choisir le changement plutôt que le subir ?

Ce module de sensibilisation vous propose :

- comprendre les mécanismes psychologiques en jeu au cours du changement pour limiter le stress ;
- mobiliser votre capacité d'adaptation au service du bien-être au travail ;
- cultiver une sérénité durable grâce à des actions concrètes, individuelles et collectives.

Cette formation fait partie de la collection « Soft skills et Santé mentale » qui comprend 3 modules.

## Objectifs de la formation :

- Mieux comprendre les différentes réactions au changement et les terrains favorables au stress
- Identifier les émotions en jeu et les utiliser à bon escient pour agir de façon positive
- Mobiliser ses capacités d'adaptation et de prise de recul pour passer du « subir » à « choisir »
- Connaître les bonnes pratiques pour cultiver son adaptabilité et renforcer son bien-être mental au quotidien

## À qui s'adresse cette formation ?

- Tous les collaborateurs, dans un contexte de changement en entreprise ou non

## Modalités techniques :

- Livraison au format SCORM pour intégration sur votre plateforme LMS Ou diffusion via notre plateforme Lamy Liaisons
- Personnalisation possible

**Durée** : 25 minutes

**Langues disponibles** : Français

*Localisation possible en toute langue*

## SOFT SKILLS et SANTÉ MENTALE

### Parcours pédagogique

#### 1. Le décryptage

- Infographie interactive : les 5 étapes du changement
- Quiz : Identifier les comportements refuges et les signaux pour les reconnaître

#### 2. L'œil de l'expert

- Infographie animée : les symptômes du stress et le syndrome d'adaptation
- Animation : les émotions, cause du stress et levier pour le combattre
- Infographie et quiz : qu'est-ce qu'une émotion et quelle influence a-t-elle sur nos actions ?
- Fiche pratique : gérer ses émotions pour agir positivement en 4 étapes.


#### 3. Changer d'approche

- Méthode et mise en situation : réduire son stress et agir à bon escient
- Méthode : le reframing pour faire du changement une opportunité

#### 4. Nouvelles perspectives

- Animation : prendre soin de sa santé mentale, une activité quotidienne
- Animation : gérer son énergie tout au long de la journée pour gagner en sérénité
- Infographies interactives : nos conseils pour prendre soin de son bien-être au travail

#### 5. Synthèse des acquis du module et évaluation (avec certificat de réussite).

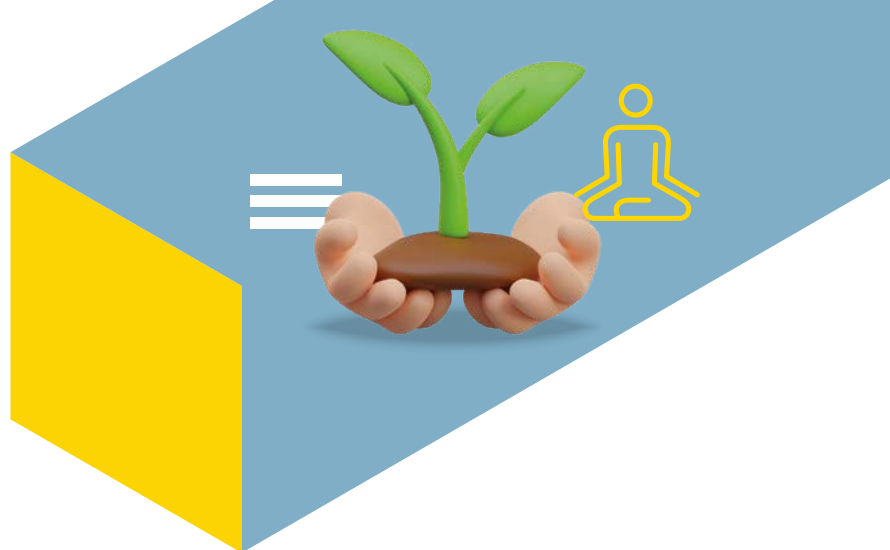
 [Fiche mémo téléchargeable](#)

## CONTACT

**Julie MALBETE**

Responsable du Service E-Learning

06 23 94 07 24 - [julie.malbete@lamyliaisons.fr](mailto:julie.malbete@lamyliaisons.fr)



# SOIGNER SES RELATIONS INTERPERSONNELLES POUR GAGNER EN SÉRÉNITÉ

Et si vos collègues devenaient vos meilleurs alliés pour préserver votre bien-être au travail ?

e-learning

Les relations professionnelles de qualité ne relèvent pas du hasard. Elles se construisent et peuvent devenir un véritable levier de bien-être et d'épanouissement. Mais que faire lorsque les relations deviennent sources de stress plutôt que de soutien ? Développer son intelligence émotionnelle et relationnelle peut être une solution.

Ce module vous propose de comprendre les mécanismes qui façonnent les dynamiques relationnelles au sein d'une équipe et vous donne des clés concrètes pour favoriser des échanges plus sincères et constructifs.

Il fait partie de la collection « Soft skills et Santé mentale » qui comprend 3 modules.

## Objectifs de la formation :

- Définir les dynamiques relationnelles au travail et identifier les facteurs qui peuvent les influencer positivement ou négativement
- Identifier ses besoins fondamentaux et ceux d'autrui et mobiliser son intelligence relationnelle pour y répondre
- Expérimenter les bonnes pratiques pour construire une dynamique relationnelle positive avec les autres
- Connaître les leviers et pratiques qui permettent de cultiver un climat de travail harmonieux sur le long terme

## À qui s'adresse cette formation ?

- Tout collaborateur

## Modalités techniques :

- Livraison au format SCORM pour intégration sur votre plateforme LMS Ou diffusion via notre plateforme Lamy Liaisons
- Personnalisation possible

**Durée :** 25 minutes

**Langues disponibles :** Français

*Localisation possible en toute langue*

## SOFT SKILLS et SANTÉ MENTALE

### Parcours pédagogique

#### 1. Le décryptage

- Animation : Qu'est-ce qu'une dynamique relationnelle saine ?
- Quiz : les irritants dans les relations
- Activité d'association : reconnaître les comportements refuges en situation de tensions
- Infographie interactive : les risques et impacts d'une dynamique relationnelle dégradée

#### 2. L'œil de l'expert

- Animation et analyse de situation vidéo : les besoins fondamentaux individuels au cœur des dynamiques relationnelles
- Infographie interactive : L'intelligence relationnelle pour mieux se connecter à autrui
- Infographie interactive : conscience de soi, conscience de ses biais cognitifs et prise de conscience d'autrui et de ses différences

#### 3. Changer d'approche

- Méthode : Évaluer sa batterie sociale
- Méthode et analyse de cas : Echanger de façon constructive avec autrui : la méthode RPBDC
- Infographie interactive : Préserver la relation avec autrui en toutes circonstances

#### 4. Nouvelles perspectives

- Animation et méthode : Renforcer la co-construction et le travail en équipe
- Autodiagnostic : quels sont vos leviers de motivation dominants au travail ?
- Animation et méthode : les actes de reconnaissance au travail : apport et méthodologie

#### 5. Synthèse des acquis du module et évaluation (avec certificat de réussite).

↓ Fiche mémo téléchargeable

## CONTACT

**Julie MALBETE**

Responsable du Service E-Learning

06 23 94 07 24 - [julie.malbete@lamyliaisons.fr](mailto:julie.malbete@lamyliaisons.fr)

# Culture d'Entreprise



# COLLABORER EFFICACEMENT DANS UN CONTEXTE MULTICULTUREL

Favorisez une coopération fluide et constructive entre collaborateurs de cultures et nationalités différentes.

## e-learning

Les entreprises doivent aujourd'hui relever un défi stratégique : renforcer la cohésion et la performance d'équipes internationales, qu'elles travaillent sur un même site ou à distance.

Ce module e-learning propose une approche pragmatique de la coopération interculturelle, centrée sur les enjeux de communication et de collaboration dans des environnements internationaux.

À partir de situations professionnelles réalistes, il aide les collaborateurs à décrypter les différences culturelles, ajuster leur posture et leur langage, et éviter les malentendus pour des relations de travail plus fluides et efficaces.

Ils pourront ainsi mieux comprendre les attentes et comportements de collègues d'autres cultures, renforcer la cohésion d'équipe – même à distance – et fluidifier leurs échanges internationaux. Ce module fait partie de la collection « Culture collaborateur », qui comprend cinq modules complémentaires.»

### Objectifs de la formation :

- Identifier les enjeux de la coopération internationale en contexte professionnel
- Repérer les différences culturelles dans la communication, les comportements, les représentations et les schémas de pensée
- Développer des compétences d'ajustement et de collaboration au sein d'équipes internationales
- Prévenir les biais culturels et les incompréhensions

### À qui s'adresse cette formation ?

- Tout collaborateur évoluant dans un contexte de coopération internationale

### Modalités techniques :

- Livraison au format SCORM pour intégration sur votre plateforme LMS
- Ou diffusion via le Campus Lamy Liaisons
- Personnalisation possible

**Durée :** 25 minutes

**Langues disponibles :** Français

*Localisation possible en toute langue*

## CULTURE D'ENTREPRISE

### Parcours pédagogique

#### 1. Comprendre les enjeux concrets de la relation interculturelle en entreprise

- Infographies interactives :
  - Comment la culture influence les comportements professionnels
  - Identifier les différents types de culture dans le monde du travail
  - Repérer les spécificités des relations interculturelles en contexte professionnel
  - Décrypter les stéréotypes et leurs impacts dans les équipes projet

#### 2. Identifier les différences culturelles qui influencent les dynamiques d'équipe

- Quiz et infographies interactives :
  - Rapport à l'autorité et à la distance hiérarchique
  - Individualisme vs collectivisme dans les modes de fonctionnement
  - Perception du temps et gestion des priorités
  - Relativité des différences culturelles selon les contextes
  - Communication explicite vs implicite selon les cultures

#### 3. Adapter sa communication et sa posture dans une équipe multiculturelle

- Cas pratiques
- Infographies : comment construire une dynamique de groupe efficace ?
  - Définir un cadre de référence commun à l'équipe
  - Respecter la règle des 3 R : Respect, Reconnaissance, Réciprocité
- Quiz : comment gérer les écarts culturels et la distance relationnelle

#### 4. Synthèse des acquis du module

- Évaluer la bonne acquisition des éléments clés de la maîtrise des grands principes du travail en contexte multiculturel
- Avec certificat de réussite

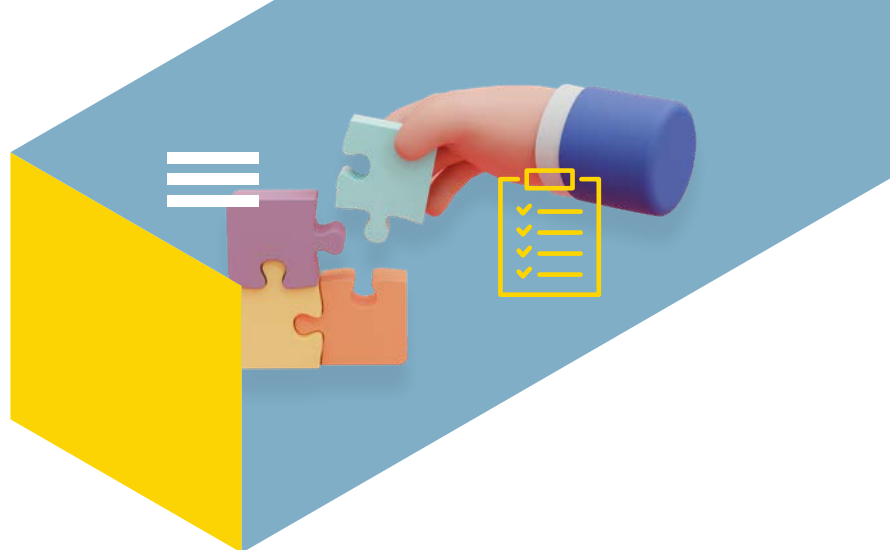
#### ↓ Fiche mémo téléchargeable

## CONTACT

**Julie MALBETE**

Responsable du Service E-Learning

06 23 94 07 24 - [julie.malbete@lamyliaisons.fr](mailto:julie.malbete@lamyliaisons.fr)



# PARTICIPER À LA DÉMARCHE QUALITÉ DE SON ORGANISATION

Améliorez la qualité de vos services et produits grâce aux observations de ceux qui les connaissent le mieux : vos collaborateurs !

## e-learning

La démarche qualité est un projet collectif et stratégique. Elle interroge l'organisation et les activités de l'entreprise, avec à la clé des gains de productivité et une meilleure adéquation des produits et services aux attentes clients.

Au-delà des résultats opérationnels, une démarche qualité efficace renforce l'implication des salariés, donne du sens au travail et valorise les expériences et expertises de chacun. À condition que les collaborateurs en comprennent les enjeux et l'impact concret de leurs contributions.

Ce module e-learning propose une sensibilisation pratique à la démarche qualité et à l'intérêt, pour chaque collaborateur, d'y contribuer activement. Il fait partie de la collection « Les essentiels de l'engagement collaborateur », composée de 5 modules.

### Objectifs de la formation :

- Définir les principes fondamentaux de la démarche qualité et de sa mise en oeuvre.
- Comprendre le rôle des collaborateurs et l'impact de leurs contributions sur l'efficacité de la démarche.
- Identifier plusieurs modalités de contribution et les bonnes pratiques associées.

### À qui s'adresse cette formation ?

- Tous les collaborateurs, non experts de l'élaboration ou l'animation de la démarche qualité

### Modalités techniques :

- Livraison au format SCORM pour intégration sur votre plateforme LMS
- Ou diffusion via le Campus Lamy Liaisons
- Personnalisation possible

**Durée :** 25 minutes

**Langues disponibles :** Français

*Localisation possible en toute langue*

## CULTURE D'ENTREPRISE

### Parcours pédagogique

#### 1. Des a priori justifiés ?

- Quiz : démystifiez les idées reçues autour de la démarche qualité

#### 2. Qu'est-ce qu'une démarche qualité ?

- Infographie interactive : les différents composants d'un système de management de la qualité
- Infographie interactive : les différentes étapes du déploiement d'une démarche qualité et les étapes clés de contribution par les collaborateurs

#### 3. Pourquoi s'engager dans une telle démarche ?

- Mise en situation : quel est l'impact des contributions des collaborateurs sur l'efficacité de la démarche qualité

#### 4. Comment contribuer à la démarche qualité de mon organisation

- Infographie interactive : les différentes formes de contribution à la démarche qualité de son organisation
- Quiz : bonne pratique ou risque ? Comment devenir un acteur positif de la démarche qualité ?

#### 5. Synthèse des acquis du module et évaluation

- Évaluer la bonne acquisition des éléments clés de la maîtrise de la démarche qualité (avec certificat de réussite)

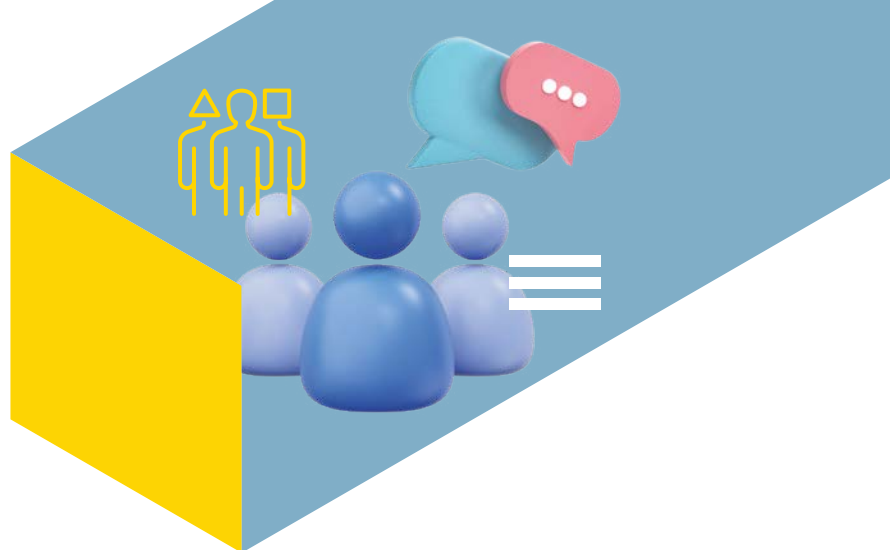
↓ Fiche mémo téléchargeable

## CONTACT

**Julie MALBETE**

Responsable du Service E-Learning

06 23 94 07 24 - [julie.malbete@lamyliaisons.fr](mailto:julie.malbete@lamyliaisons.fr)



# LA CULTURE CLIENT AU CŒUR DE VOTRE ACTION

Fédérez vos équipes autour d'une culture client partagée, pour faire de chaque interaction un levier de valeur.



Chaque collaborateur, quel que soit son rôle, contribue à l'image de l'entreprise et à la satisfaction client. Développer une culture client forte, c'est permettre à chacun d'adopter les bons comportements, de comprendre les enjeux de l'expérience client et de s'aligner sur une vision commune.

Grâce à des mises en situation réalistes, ce module e-learning aide les collaborateurs à mieux comprendre les attentes des clients, à adopter une posture orientée service, et à renforcer leur impact dans la chaîne de valeur. Il fait partie de la collection « Culture collaborateur », qui comprend 5 modules.

## Objectifs de la formation :

- Reconnaître les bénéfices de la culture client dans son contexte professionnel
- Repérer les comportements du quotidien qui favorisent la culture client
- Mettre en œuvre des actions simples et concrètes pour participer à l'amélioration de l'expérience client

## À qui s'adresse cette formation ?

- Tout collaborateur

## Modalités techniques :

- Livraison au format SCORM pour intégration sur votre plateforme LMS
- Ou diffusion via le Campus Lamy Liaisons
- Personnalisation possible

**Durée :** 25 minutes

**Langues disponibles :** Français

*Localisation possible en toute langue*

## CULTURE D'ENTREPRISE

### Parcours pédagogique

#### 1. Découvrir en quoi la culture client est stratégique

- Infographies interactives : et cas pratiques
  - qu'est-ce que la culture client ?
  - d'un modèle transactionnel à un modèle relationnel
  - le coût de l'inaction
  - les leviers de la culture client
  - quels outils de pilotage adopter ?

#### 2. Changer de perspective pour mieux impacter

- Infographies interactives :
  - les 3 déclencheurs affectifs de la culture client
  - les comportements qui font vivre la culture client

#### 3. S'engager dans une démarche centrée client

- Infographies interactives : quelles sont les 5 dimensions de l'engagement client ?
- Quiz :
  - collaboration et transversalité
  - amélioration continue et feedback
  - orientation client et innovation
  - posture relationnelle et écoute
  - implication et exemplarité

#### 4. Synthèse des acquis du module

- Évaluer la bonne acquisition des éléments clés de la maîtrise des grands principes de la culture client (avec certificat de réussite)

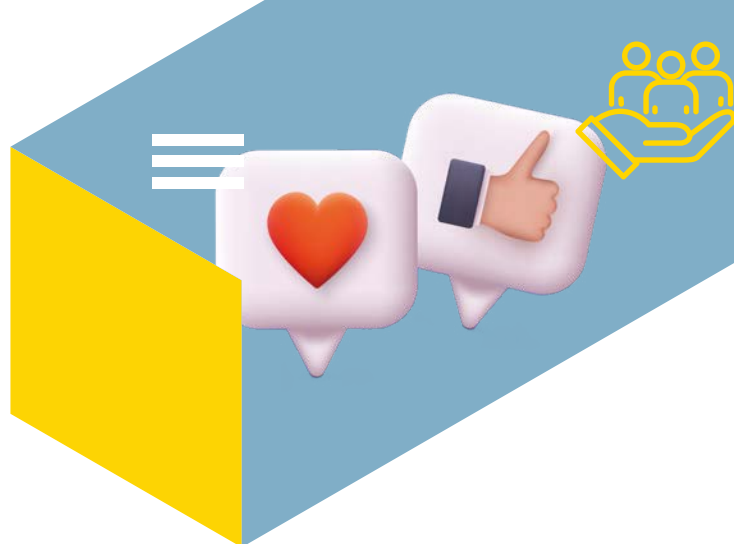
↓ Fiche mémo téléchargeable

## CONTACT

**Julie MALBETE**

Responsable du Service E-Learning

06 23 94 07 24 - [julie.malbete@lamyliaisons.fr](mailto:julie.malbete@lamyliaisons.fr)



# SANTÉ ET SÉCURITÉ AU TRAVAIL : COMPRENDRE, ÉVALUER, AGIR

Responsabilisez vos équipes en les formant aux bons réflexes pour garantir un environnement de travail sain et sécurisé.



La santé et la sécurité au travail ne relèvent pas uniquement des obligations réglementaires. Chacun a un rôle à jouer pour prévenir les risques, adopter les bons comportements et réagir efficacement face aux situations à risque.

Ce module e-learning propose une approche concrète de la prévention, à travers des mises en situation inspirées du quotidien professionnel. Il sensibilise les collaborateurs aux enjeux de la sécurité physique et mentale, tout en leur donnant les clés pour agir de manière responsable et solidaire, en collaboration avec les équipes HSE. Il fait partie de la collection « Culture collaborateur », qui comprend 5 modules.

## Objectifs de la formation :

- Expliquer les enjeux humains, économiques et juridiques liés à la prévention des risques
- Se familiariser avec les étapes clés de l'évaluation des risques professionnels pour mieux collaborer avec les équipes HSE et contribuer à une culture partagée de la prévention
- Identifier votre rôle face à une situation à risque ou face à un accident

## À qui s'adresse cette formation ?

- Tout collaborateur

## Modalités techniques :

- Livraison au format SCORM pour intégration sur votre plateforme LMS
- Ou diffusion via notre Campus Lamy Liaisons
- Personnalisation possible

**Durée :** 25 minutes

**Langues disponibles :** Français

*Localisation possible en toute langue*

## CULTURE D'ENTREPRISE

### Parcours pédagogique

#### 1. Découvrir les enjeux de la prévention des risques

- Infographies interactives : quels sont les enjeux de la prévention ?
- Quiz : quel est le coût de l'absentéisme ?

#### 2. Décrire les étapes de la démarche d'évaluation des risques professionnels

- Infographies interactives :
  - Les principes généraux de la prévention
  - Danger versus risque
  - Les principaux risques
  - Les étapes de l'évaluation des risques
- 4 cas pratiques : quelles mesures correctives adopter ?

#### 3. Savoir réagir face à une situation à risque ou face à un accident

- Infographies interactives :
  - L'obligation de sécurité du salarié
  - Les droits et devoir du salarié
  - Les outils du salarié
  - Analyser un accident (causes, conséquences, mesures de prévention)
  - Repérer les signaux d'une addiction

#### 4. Synthèse des acquis du module

##### Fiche mémo

Évaluer la bonne acquisition des éléments clés de la maîtrise des grands principes de la santé et de la sécurité au travail (avec certificat de réussite)

##### QUIZ D'ÉVALUATION

Évaluer la bonne acquisition des éléments clés du module

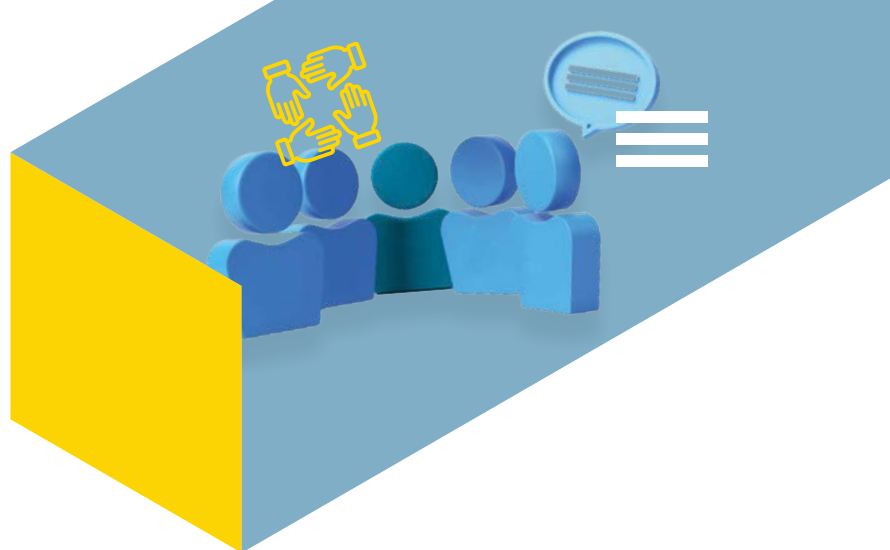
↓ Fiche mémo téléchargeable

## CONTACT

**Julie MALBETE**

Responsable du Service E-Learning

06 23 94 07 24 - [julie.malbete@lamyliaisons.fr](mailto:julie.malbete@lamyliaisons.fr)



# COOPÉRER POUR UNE RÉUSSITE DURABLE

Gagnez en efficacité et révélez votre potentiel et celui de vos collègues grâce à la coopération.

## e-learning

Qu'est-ce que signifie vraiment « travailler ensemble » ? Partager un bureau ou une visioconférence ? Enchaîner les tâches que l'on nous a confiées ? S'organiser entre collègues pour tenir les délais ?

Travailler ensemble, c'est surtout construire un climat de confiance, de respect et d'efficacité, qui rend tout cela possible. Et pour ça, il faut savoir coopérer.

Ce module e-learning aide les collaborateurs à identifier et mettre en pratique les comportements qui favorisent la coopération au sein de l'équipe. Il fait partie de la collection « Culture d'entreprise », composée de 5 modules.»

### Objectifs de la formation :

- Connaître et mettre en pratique les comportements favorables à la coopération en entreprise.
- Identifier et appliquer les bonnes pratiques de la communication
- Reconnaître et comprendre l'impact des biais et stéréotypes sur la communication et la collaboration.
- Auto-évaluer ses pratiques actuelles pour les renforcer ou les améliorer.

### À qui s'adresse cette formation ?

- Tous les collaborateurs

### Modalités techniques :

- Livraison au format SCORM pour intégration sur votre plateforme LMS
- Ou diffusion via notre Campus Lamy Liaisons
- Personnalisation possible

**Durée :** 25 minutes

**Langues disponibles :** Français

*Localisation possible en toute langue*

## CULTURE D'ENTREPRISE

### Parcours pédagogique

#### 1. Les enjeux de la coopération

- Quiz de découverte de la notion.
- Animation : différencier la coopération, du travail collaboratif.
- Infographie interactive : les apports de la coopération.

#### 2. Les fondamentaux d'un comportement professionnel

- Mise en situation : qu'est-ce qu'un comportement favorable à la coopération ?
- Infographies & Glisser-déposer : quels sont les comportements favorables à la coopération et ceux qui la limitent ?

#### 3. Communiquer efficacement

- Animation : la méthode de communication ORBD.
- Mise en situation : mettre en pratique l'ORBD.

#### 4. Déjouer les biais cognitifs et les stéréotypes

- Animation : différences et impact des biais cognitifs et stéréotypes sur les relations.
- Quiz : est-ce un biais cognitif ou un stéréotype ?
- Infographie interactive : les bonnes pratiques pour limiter l'influence des biais et stéréotypes.

#### 5. Agir pour une coopération saine et durable

- Quiz d'auto-évaluation : favorisez-vous la coopération dans votre équipe ?
- Infographie interactive : les bonnes pratiques à tester pour favoriser la coopération au travail.

#### Synthèse et évaluation des acquis

Évaluer la bonne acquisition des éléments clés de la coopération (avec certificat de réussite).

↓ Fiche mémo téléchargeable

## CONTACT

**Julie MALBETE**

Responsable du Service E-Learning

06 23 94 07 24 - [julie.malbeta@lamyliaisons.fr](mailto:julie.malbeta@lamyliaisons.fr)

# **Formations certifiantes et/ou accompagnées**

Métiers des Ressources Humaines

# FORMATIONS CERTIFIANTES ET/OU ACCOMPAGNÉES

## Métiers des Ressources Humaines



### Paie et rémunération

- SP234 **Gestionnaire de Paie** - 51,5 heures
- SP300 **Élaboration et suivi des outils de pilotage** - 13 heures
- PC038 **Responsable Comp&Ben** - 11 heures

### Formations et compétences

- SP296 **Gestion des compétences et parcours professionnels GEPP** - 12,5 heures
- SP298 **Pilotage de la formation professionnelle** - 13,5 heures
- PC028 **Management des compétences** - 13,5 heures

### Droit et dialogue social

- SP237 **Maîtriser le CSE de A à Z** - 20,5 heures
- SP236 **Recrutement et intégration des collaborateurs** - 9,5 heures
- PC020 **Appliquer le droit social individuel** - 22 heures
- PC030 **Manager les relations contractuelles au travail** - 24 heures

### Management RH

- PC023 **Manager la sécurité et le bien-être au travail** - 11,5 heures
- PC036 **Management d'équipe et de projet RH** - 11 heures
- PC026 **Stratégie RH dans un contexte international** - 19 heures

#### Accompagnement par un formateur en option

Bénéficiez de séances d'accompagnement avec un formateur expert de la thématique pour répondre à vos questions lors de vos formations en e-learning. Réparties en plusieurs séances, vous définissez avec lui vos créneaux.

### FINANCEMENT CPF

Ces formations e-learning sont éligibles au financement CPF via votre compte formation.

- ▶ **Chargé des Ressources Humaines**  
N° d'enregistrement : RNCP35878  
Date d'enregistrement : 15/09/2021  
Date d'échéance : 15/09/2026
- ▶ **Manager du développement des Ressources Humaines**  
N° d'enregistrement : RNCP35604  
Date d'enregistrement : 19/05/2021  
Date d'échéance : 19/05/2026



En partenariat avec L'École Supérieure des Ressources Humaines



Les formations sont éligibles au financement CPF si vous disposez des prérequis de certification et que vous vous engagez à passer l'examen de certification.

<https://formation.lamy-liaisons.fr/cpf>

### Examen de certification en option

#### Prérequis de certification

L'accès à l'examen de certification est soumis à des prérequis. Retrouvez les critères d'éligibilité sur la page du programme en ligne de votre formation.

#### Modalités de certification

À l'issue de chaque bloc de compétences, un examen est organisé par Sup des RH.

Chaque certificat de compétences a une reconnaissance propre : il atteste que vous possédez les compétences requises dans le domaine professionnel validé.

Plus d'informations :

<https://formation.lamy-liaisons.fr/cpf>

# FORMATIONS CERTIFIANTES ET/OU ACCOMPAGNÉES

## Métiers des Ressources Humaines

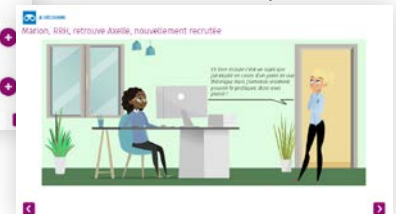
Notre pédagogie repose sur l'alternance des activités E-Learning :

- Schémas de découverte
- Mises en situation
- Activités de connaissances
- Études de cas
- Fiches mémo
- Fiches récapitulatives téléchargeables
- Quiz intermédiaires
- Questionnaire final d'assimilation des connaissances à la fin du module

### Activités de connaissances



### Mises en situation



### Schémas de découverte



### Schémas de connaissances



**Fiche récapitulative**  
Module 3 : Différencier avantages en nature et frais professionnels

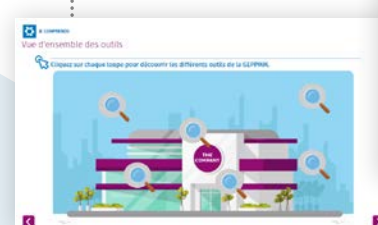
Distinguer avantages en nature et frais professionnels

Les avantages en nature	Les frais professionnels
Prestations fournies par l'employeur, soit gratuitement, soit moyennant une petite participation du salarié	Sommes payées par le salarié dans le cadre de son travail. L'employeur est tenu de les lui rembourser
Pris en compte dans la rémunération brute du salarié	Non pris en compte dans la rémunération du salarié
Soumis au paiement des cotisations sociales, à la CSG et à la CRDS	Non soumis au paiement des cotisations sociales, à la CSG et à la CRDS

Quelles sont les différents avantages en nature ?

Libellé Avantage en nature	Explications
Nourriture	<ul style="list-style-type: none"> <li>L'employeur fournit gratuitement les repas ou paie directement le repas au restaurateur ;</li> <li>La participation au repas est une obligation professionnelle ou une nécessité de service.</li> </ul>
Logement	<p>Lorsqu'un logement est fourni gratuitement à un salarié, l'employeur dispose de 2 options pour valoriser cet avantage :</p> <ul style="list-style-type: none"> <li>Soit, la valeur locative figure sur la taxe d'habitation et à laquelle il convient d'ajouter les avantages accessoires estimés d'après leur valeur réelle (eau, gaz, électricité, chauffage, etc.) ;</li> <li>Soit, l'évaluation forfaitaire est évaluée selon un barème URSSAF en fonction du salaire brut et du nombre de pièces du logement.</li> </ul>
Véhicule	Il correspond à une voiture dont bénéficie un salarié pour travailler, c'est-à-dire se rendre chez ses clients ou dans son entreprise, regagner son domicile et l'utiliser en dehors des heures de travail (soir, week-end, vacances). L'utilisation est donc à la fois professionnelle et personnelle.
NTIC	Est considéré comme un avantage en nature lorsque celui-ci est utilisé au-delà du raisonnable.

### Activités de connaissances



### Quiz de mémorisation

Contact : **Virginie CRUGEON**  
Conseillère commerciale  
09.69.32.35.99  
formation@lamliaisons.fr

Disponible 24H/24 7j/7

- 2 mois de connexion par module
- 13 modules disponibles

# Toujours là pour vous : vos contacts dédiés



**Julie MALBETE**

06 23 94 07 24

[julie.malbete@lamyliaisons.fr](mailto:julie.malbete@lamyliaisons.fr)



**Pierre JANIN**

06 85 41 37 99

[pierre.jannin@lamyliaisons.fr](mailto:pierre.jannin@lamyliaisons.fr)



**Guillaume BENETEAU**

06 50 69 83 05

[guillaume.beneteau@lamyliaisons.fr](mailto:guillaume.beneteau@lamyliaisons.fr)



**Linda MEZRIQUI**

06 01 23 38 99

[linda.mezrioui@lamyliaisons.fr](mailto:linda.mezrioui@lamyliaisons.fr)



**Thomas GOURVENEC**

06 27 59 79 67

[thomas.gourvenec@lamyliaisons.fr](mailto:thomas.gourvenec@lamyliaisons.fr)

Lamy Liaisons Formation  
Immeuble Euroatrium  
7, rue Emmy Noether - CS 90021  
93588 Saint-Ouen CEDEX  
09 69 32 35 99  
fr-elearning@lamyliaisons.fr



[www.formation.lamy-liaisons.fr](http://www.formation.lamy-liaisons.fr)



**LAMY** | KARNOV  
GROUP  
**LIAISONS**